



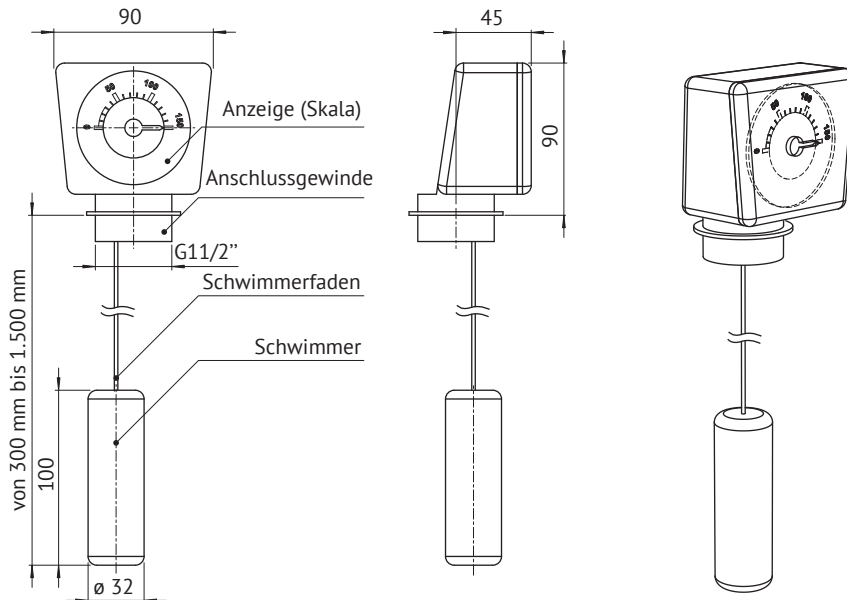
Eigenschaft	Einsatzbereich / Medien		Transport / Aufstellung	
	E19 brennbar	E10 Diesel / Heizöl / Mineralöl		

Universelles, mechanisches Füllstandmessgerät mit Kunststoff-Planetengetriebe. Messbereich einstellbar von 0–250 cm durch Verdrehen der Skala. Wendeskala 0–150 cm und 0–250 cm.

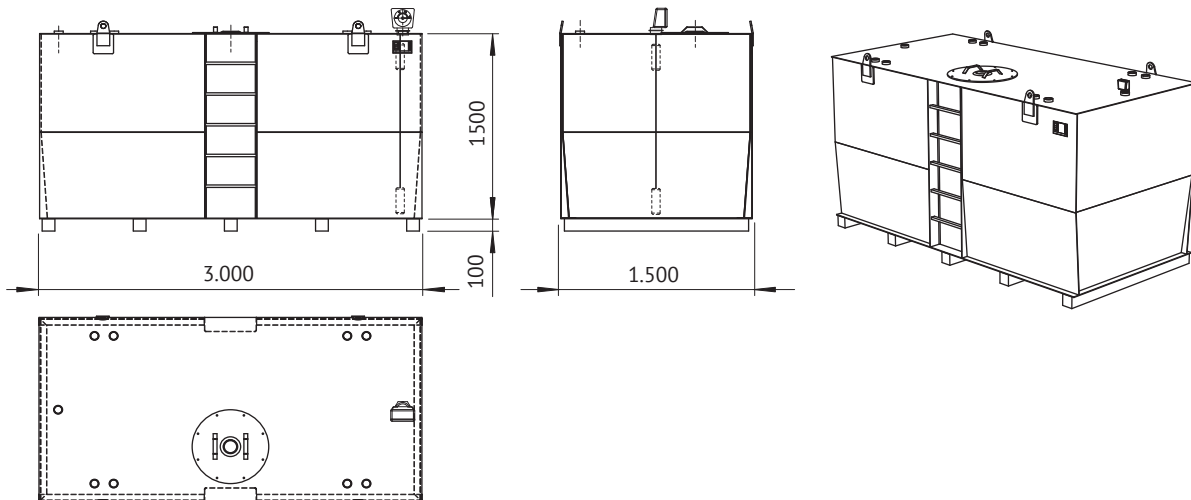
Beschreibung:

- für Überschwemmungsgebiete geeignet
- für Tankanlagen innerhalb von Gebäuden
- Daueranzeige
- geruchsdicht

- Ablesung: in cm der Gesamthöhe
- Befestigung: Anschlussgewinde 1 1/2"
- Behälter: Krampitz-Tanks Höhe: 300 bis 1.500 mm


Anwendungsbeispiel:

KTE-6000 Lagertank einwandig, auf Dach ist Füllstandmessgerät AM-002 Schwimmerinhaltsanzeige aufgesetzt



Werkstoff	Zulassung	Dokumentation	Blatt
			1 von 1