



Eigenschaft	Einsatzbereich / Medien		Transport / Aufstellung	
E3 entzündlich				

- Durchflüsse von 25 bis 60 l/min; Drücke von bis 6 bar; kontinuierlicher Betrieb
- Temperaturbereich: min. - 10 °C / max. 60 °C
- relative Luftfeuchtigkeit: max. 90 %
- geräuscharmer Betrieb (geringer als 70 dB)
- möglicher Betrieb mit geschlossener Druckseite, dank eingebautem, verstellbarem Bypassventil (zum Schutz des Elektromotors vor Überlastung)

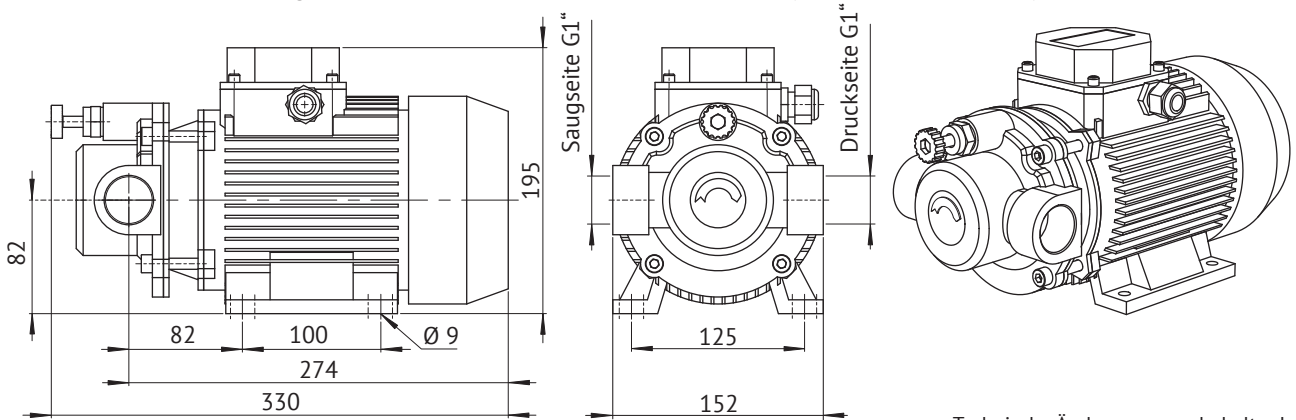
Achtung!

Der Bypass-Betrieb mit geschlossener Förderleistung ist nur kurzzeitig (höchstens 2-3 Minuten) gestattet. Sobald der Überhitzungsschutz ausgelöst wird, ist die Stromversorgung zu unterbrechen und es muss gewartet werden, bis der Motor abgekühlt ist.

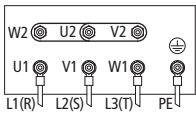
Sollte bei einer besonderen Anwendung die Gefahr bestehen, dass für längere Zeit im Bypass gearbeitet wird, ist es unbedingt erforderlich, dafür zu sorgen, dass die bypassierte Saugleitung nicht im Inneren der Pumpe umgewälzt wird, sondern wieder in den Ansaugbehälter zurückgeführt wird.

Art.-Nr.	max. Durchfluss l/min	Druck bar	Motor			Anschluss	Gewicht kg
			dreiphasig		U/min		
PG-60-25	60	5	V	Hz	1450	1" G	14,1
			400	50			

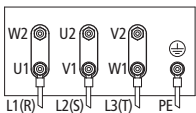
Die Gerotorpumpe ist zulässig für Öle mit einer Viskosität von 50 bis 500 cSt (bei Betriebstemperatur).



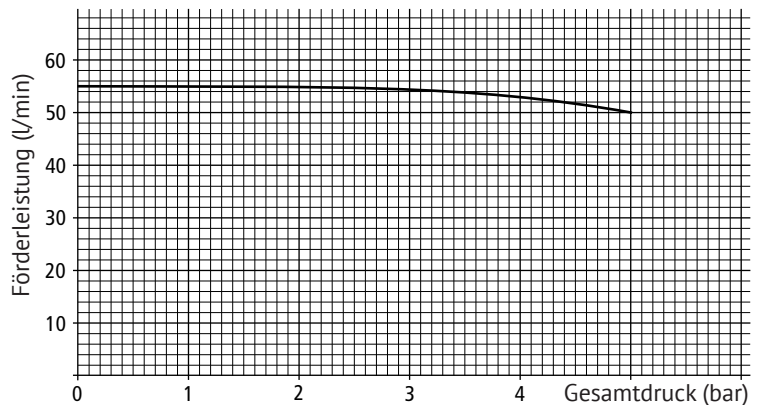
Technische Änderungen vorbehalten!

Anschlussschemata

Anschlussschema 400 V
Drehstrom dreiphasig
Sternschaltung



Anschlussschema 400 V
Drehstrom dreiphasig
Dreieckschaltung

Kennlinie bei 1450 U/min

Werkstoff	Zulassung	Dokumentation	Blatt
			1 von 1