

AM-911
AM-912
AM-920, AM-921

Entlüftungsstutzen mit Haube, Befüllrohrverschluss, Saugrohr mit Fußventil



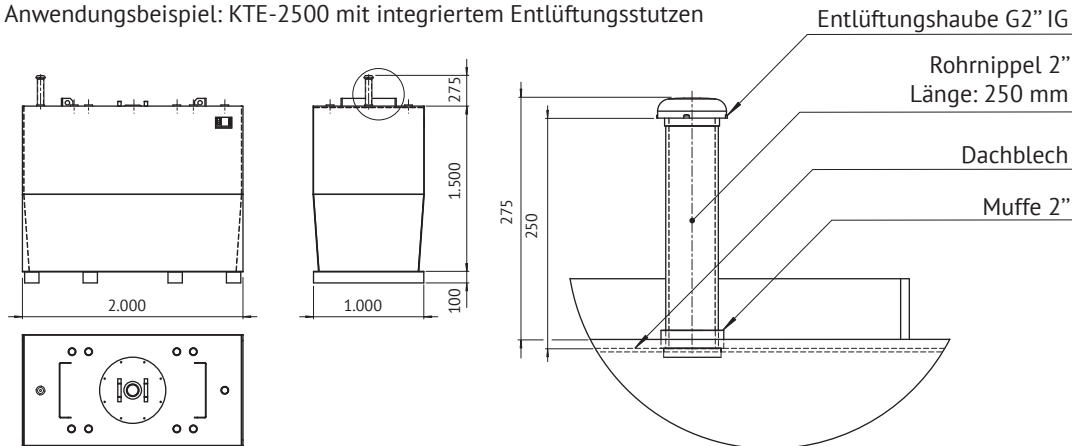
Krampitz



| Eigenschaft | Einsatzbereich / Medien | | Transport / Aufstellung | |
|-------------|-------------------------|------------------------------------|-------------------------|--|
| | | | | |
| | E19 brennbar | E10 Diesel / Heizöl / Mineralöl | | |

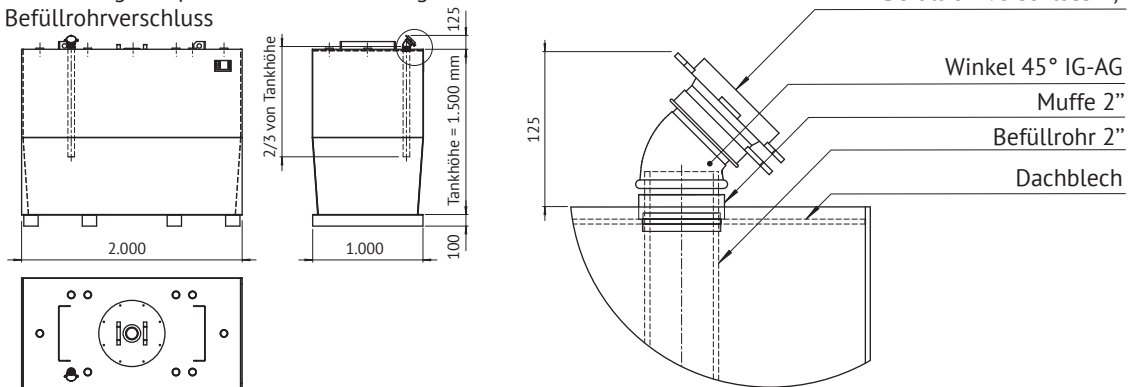
Entlüftungsstutzen mit Haube Typ AM-911

Anwendungsbeispiel: KTE-2500 mit integriertem Entlüftungsstutzen



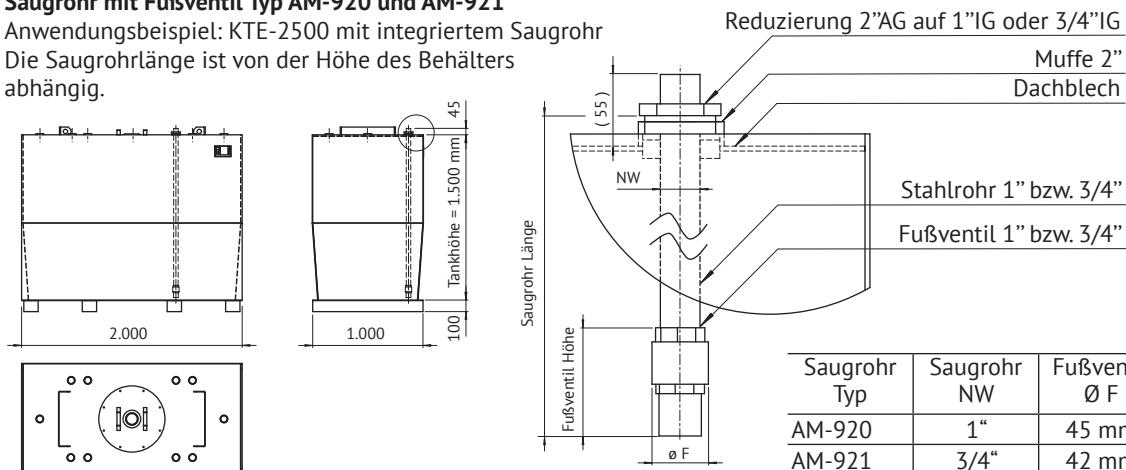
Befüllrohrverschluss Typ AM-912

Anwendungsbeispiel: KTE-2500 mit integriertem Befüllrohr und Befüllrohrverschluss



Saugrohr mit Fußventil Typ AM-920 und AM-921

Anwendungsbeispiel: KTE-2500 mit integriertem Saugrohr
Die Saugrohrlänge ist von der Höhe des Behälters abhängig.



| Werkstoff | Zulassung | Dokumentation | Blatt |
|-----------|-----------|---------------|---------|
| | | | 1 von 1 |