



PK-170-011 Kreiselpumpe



Krampitz



Eigenschaft	Einsatzbereich / Medien		Transport / Aufstellung	
				
E19 brennbar	E10 Diesel / Heizöl / Mineralöl			

Anwendungsbereiche und Installationen

Empfohlen zur Förderung von dünnflüssigen Medien, z. B. Heizöl EL, Diesel, sauberes Wasser und Flüssigkeiten, die die Werkstoffe der Pumpe nicht chemisch angreifen.

Die Pumpen sind so ausgelegt, dass das Medium auch angesaugt werden kann, wenn es mit Luft gemischt ist. Aufgrund ihrer Zuverlässigkeit und Wartungsfreiheit werden sie für den Einsatz in der Haus- und Gebäudetechnik und Industrie empfohlen, vor allem für die Wasserversorgung in Verbindung mit Druckbehältern.

Fördermenge bis 120 l/min; Förderhöhe bis 35 m, manometrische Saughöhe bis 7 m;

Temperatur des Fördermediums bis 90 °C; Umgebungstemperatur bis 40 °C

Isolationsklasse: F; Schutzart: IP 44,

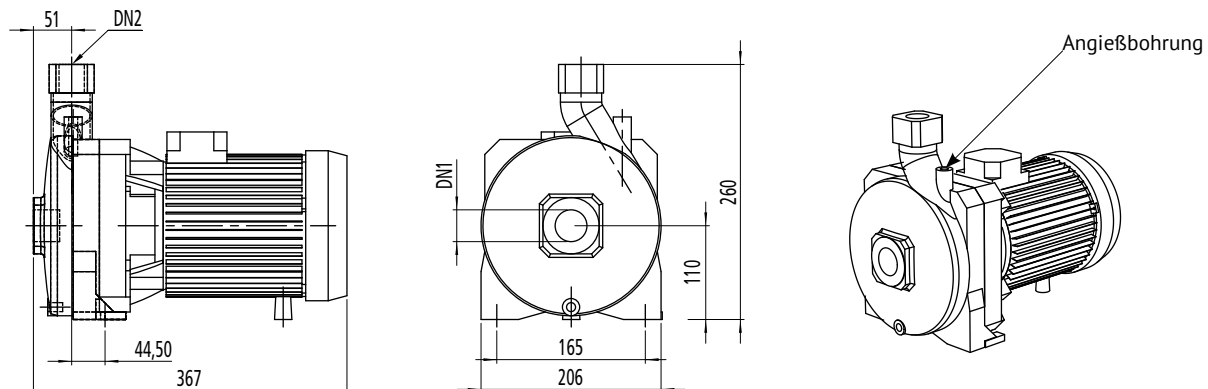
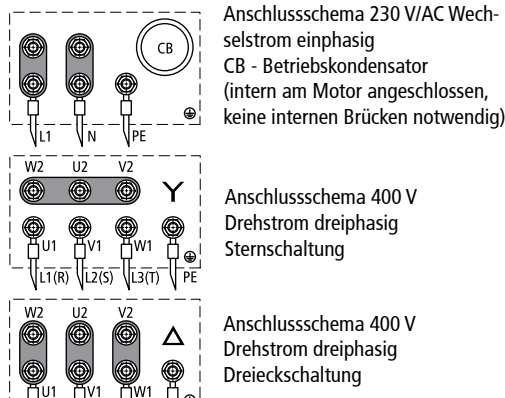
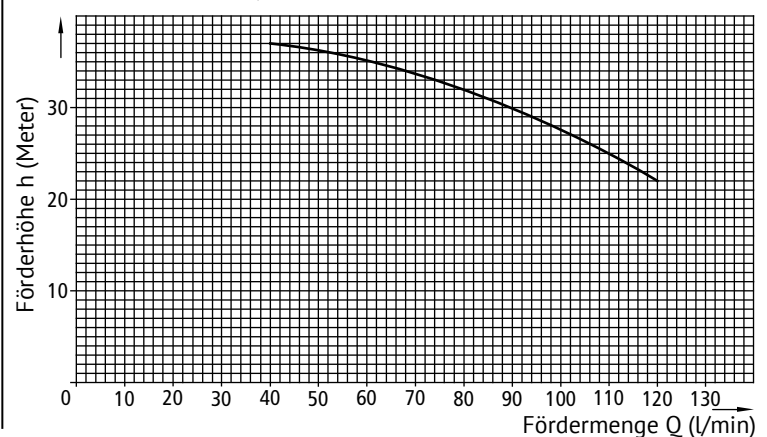
PK-170-011: dreiphasig 3x 230/400 V, 50 Hz

Bitte beachten: Installation in geschlossenen Räumen und auf jeden Fall witterungsgeschützt.

Vor Erstinbetriebnahme über die Angießbohrung den Pumpenkörper und auch die Ansaugleitung mit der zu pumpenden Flüssigkeit befüllen. Nach der Befüllung die Öffnung wieder verschließen.

Typ	Fördermenge (l/min)	Förderhöhe (mWs)	Drehzahl (U/min)	Motorleistung (kW)	DN1	DN2	Gewicht (kg)
PK-170-11	120	22	2900	1,1	1 1/4"	1"	18,5
	60	35					

Volumenstrom bezogen auf 3–10 mm²/c (cSt) und Länge der Saugleitung = 1 m

**Anschlussschemata****Kennlinie bei n=2.900 U/min**

Werkstoff	Zulassung	Dokumentation	Blatt
		1x Deutsch	1 von 1

Technische Änderungen vorbehalten!