

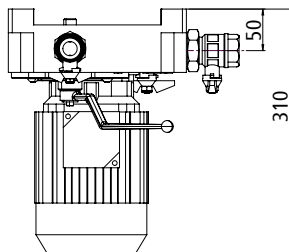
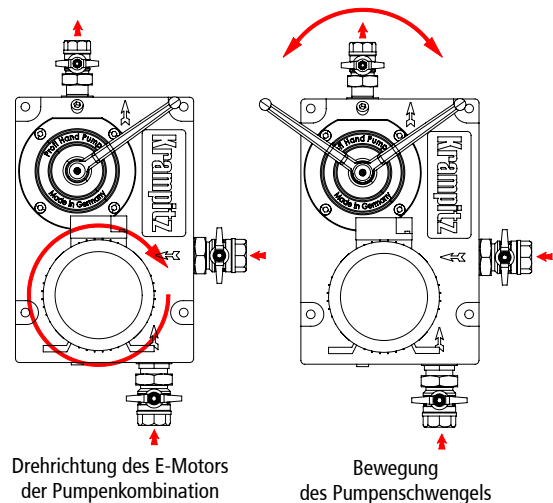
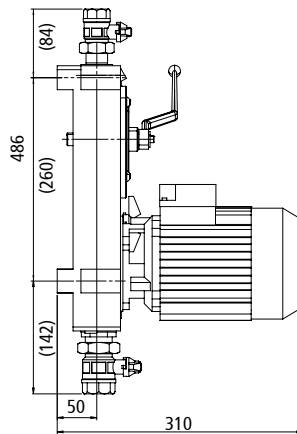
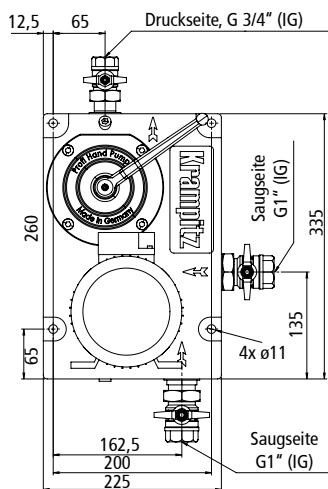


Krampitz®

KUBISCH
GUT

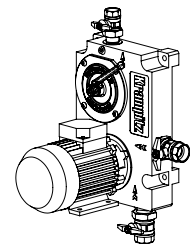
Die Pumpenkombinationen Z-PK-2020 (230 V) und Z-PK-2021 (400 V) werden ausschließlich zur Förderung von Dieseldieselkraftstoff und Heizöl EL eingesetzt. Ein breites Einsatzgebiet ergibt sich aus der guten Förderleistung bis zu ca. 40-50 l/min bei ca. 5 m Förderhöhe (5 l/min bei ca. 35 m Höhe). Die Umgebungstemperatur der Pumpenkombination beträgt +5 °C bis +35 °C. Die Temperatur des Fördermediums beträgt +5 °C bis 30 °C. Die genannten Betriebstemperaturen sind einzuhalten. Die Pumpenkombinationen Z-PK sind eine Weiterentwicklung der bisherigen Pumpenkombinationen. Die Z-PK ist gebrauchsmusterschutzgeschützt. Hauptmerkmal dieser Neuentwicklung ist der gemeinsame Pumpenträger zur Aufnahme der Elektro Kreiselpumpe und der Handflügelpumpe. Zwischen der Kreiselpumpe und der Handflügelpumpe sind keine Leitungen und keine Absperrsysteme notwendig. Die Montage der Pumpenkombination Z-PK erfolgt innerhalb geschlossener Gebäude. Die Pumpenkombination wird an senkrechten tragfähigen Wänden, Konsolen oder anderen geeigneten Halterungen mit 4 Schrauben befestigt.

Art.-Nr.	Einheiten	Z-PK-2020		Z-PK-2021	
		Kreiselpumpe	HFP	Kreiselpumpe	HFP
Förderleistung	l/min	5 bis 50	ca. 15*	5 bis 50	ca. 15*
Förderhöhe	m Fls.	35 bis 10	ca. 10	35 bis 10	ca. 10
Saughöhe	m	6	4	6	4
Spannung	V	220~230	-	Δ 220~230	Y 380~400
Stromaufnahme	A	5,0	-	3,5	2,0
Frequenz	Hz	50	-	50	-
Elektrische Leistung	kW	0,55	-	0,55	-
Drehzahl	U/min	2.900	-	2.900	-
Gewicht	kg	ca. 27		ca. 27	
Optional		Art.-Nr. Z-PK-2100 Auffangwanne			



Vorteile der Pumpenkombination:

- kompakte Bauform der Pumpenkombination; Reduzierung des Gewichtes und des erforderlichen Einbauraumes
- leichte Austauschbarkeit durch montagefreundliche Kugelhähne mit Trennverschraubungen
- schnell zugängliche Angieß- und Ablassöffnungen
- verbesserte Dichtheit von Wellendichtungen (NBR-Simmering); Werksprobelauf auf Prüfstand
- keine Umschalttätigkeiten bei Wechsel von elektrischem auf Handbetrieb erforderlich

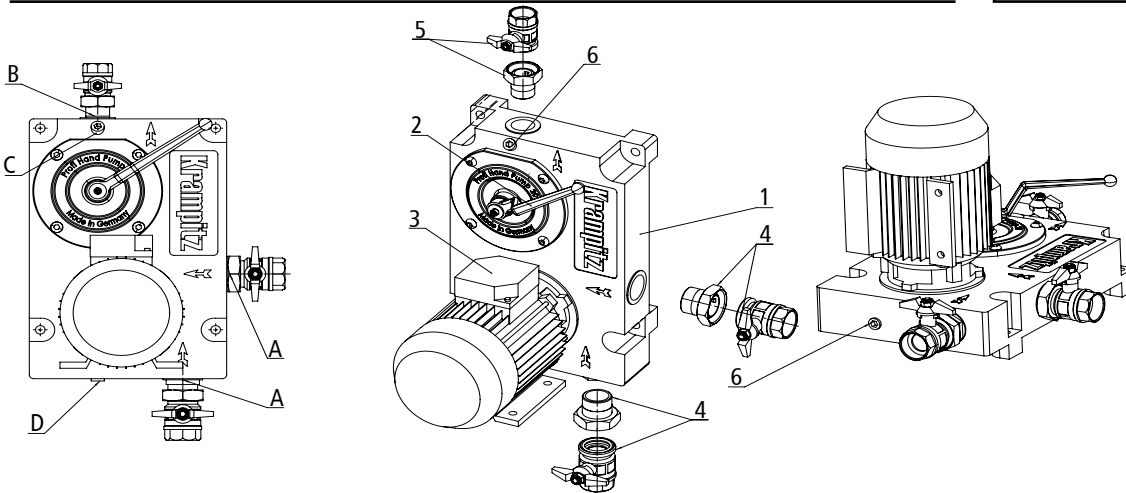


*Durchschnittswert 60 Doppelhübe pro Minute, HFP - Handflügelpumpe

Werkstoff	Dokumentation	Blatt
Grauguss/Aluminium	Bedienungsanleitung 1-fach Deutsch	1 von 2



Krampitz®

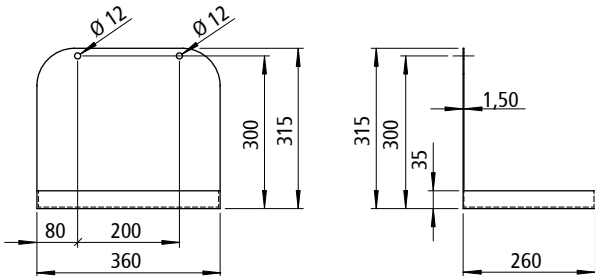


Pos.	Beschreibung	Anschluss	Pos.	Beschreibung	Anschluss
1.	Zwillingspumpenkörper (Grauguss)	-	A	saugseitig zwei Eingänge	2x G1" (IG)
2.	Handflügelpumpe (Aluminium)	Flansch	B	druckseitiger Ausgang	1x G3/4" (IG)
3.	elektrische Kreiselpumpe	Flansch	C	Anschluss - Angießöffnung	M10
4.	2x KH mit Trennverschraubung	G1" (AG/IG)	D	Anschluss - Ablassöffnung	M10
5.	1x KH mit Trennverschraubung	G3/4" (AG/IG)			
6.	2x Verschlusschraube	M10			

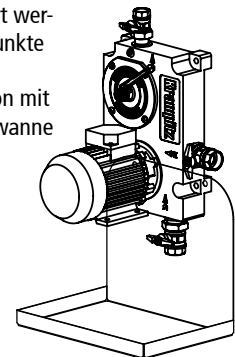
Hinweis:

KH = Kugelhahn mit Trennverschraubung, konisch dichtend mit O-Ring, Flügelgriff, Außengewinde (AG) / Innengewinde (IG)
 Vor Erstinbetriebnahme über die Angießbohrung den Pumpenkörper und auch die Ansaugleitung mit der zu pumpenden Flüssigkeit befüllen. Nach der Befüllung die Öffnung wieder verschließen.

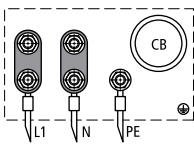
Z-PK-2100 Auffangwanne - kann zusammen mit der Pumpenkombination an eine feste, tragfähige Wand montiert werden. Die Auffangwanne wird hinter der Pumpenkombination montiert und durch die beiden unteren Befestigungspunkte der Pumpenkombination an der Wand installiert.



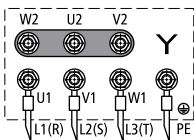
Pumpenkombination mit optionaler Auffangwanne



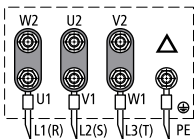
Anschlussschemata für E-Motor



Z-PK-2020
 Anschlusschema 230 V/AC
 Wechselstrom einphasig
 CB - Betriebskondensator
 (intern am Motor angeschlossen, keine internen Brücken notwendig!)

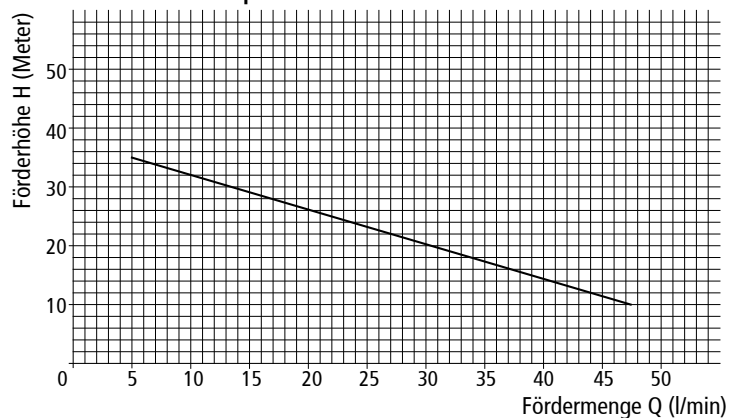


Z-PK-2021
 Anschlusschema 400 V/AC
 Drehstrom dreiphasig
 Sternschaltung



Z-PK-2021
 Anschlusschema 400 V/AC
 Drehstrom dreiphasig
 Dreieckschaltung

Pumpenkennlinie bei Drehzahl 2.900 U/min



Werkstoff	Dokumentation	Blatt
Grauguss/Aluminium	Bedienungsanleitung 1-fach Deutsch	2 von 2

Technische Änderungen vorbehalten!