



## Eigenschaft



**E2**  
doppelwandig

## Einsatzbereich / Medien



**E12** Grund-  
wassergefährdend



**E19**  
Flammpunkt >55°C



**E24**  
Hochwasser

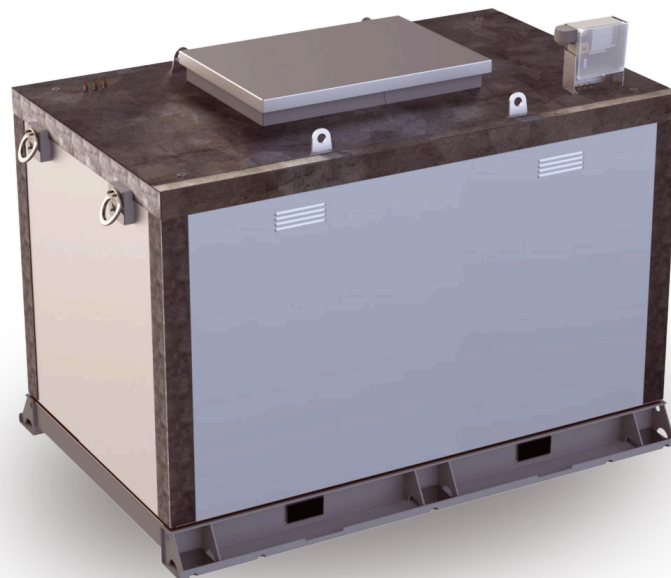
## Aufstellung



**E3** gereinigt  
transportabel



**E8**  
Ausseneinsatz



KTD-FHW-A-10

Der KTD-FHW dient der Lagerung wassergefährdender Medien, wie Heizöl, Diesel, Mineralöl und Prozesswasser ist für die Aufstellung in Überschwemmungsgebieten in Gebäuden oder im Freien innerhalb oder ausserhalb aller Erdbebenzonen konzipiert. Kennzeichnend ist sein doppelwandiger, kubischer Aufbau. Die Aufstellung erfolgt auf einer ebenen, tragfähigen Fläche. Der KTD-FHW kann problemlos mittels Gabelstapler oder Kran transportiert werden.

Der KTD-FHW wird mit einer umfangreichen Grundausstattung geliefert, die einen sofortigen Einsatz ermöglicht. Als Sonderausstattung sind spezielle Innenbeschichtungen, Edelstahlausführungen, Elektroheizung und ein Heizregister für die Prozesswärmenutzung möglich. Der KTD-FHW wird nach der allgemeinen bauaufsichtlichen Zulassung Z-38.12-312 gefertigt.

**Vorteile dieses Systems sind:**

- Sicherheit: hohe, statische Festigkeit und doppelwandige Konstruktion mit Vakuumleckanzeiger
- Lagerkapazität: optimales Raum-Inhalt-Verhältnis durch kubische Bauform
- Anordnung des Equipments geschützt in einer der Nischen des Tanks
- geringe Investitionskosten: zusätzliche Auffangwanne entfällt, tragfähiger Untergrund genügt

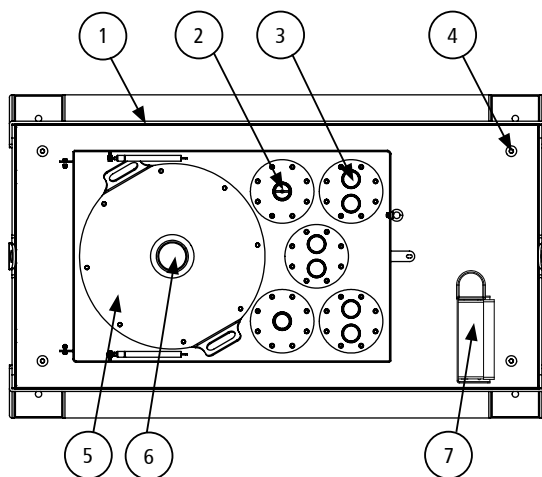
Technische Änderungen vorbehalten!

Werkstoff	Zulassung	Dokumentation	Blatt
Stahl S235JR	Allgemeine Bauaufsichtliche Zulassung Z-38.12-312	Prüfzeugnis 1-fach Deutsch	1 / 3

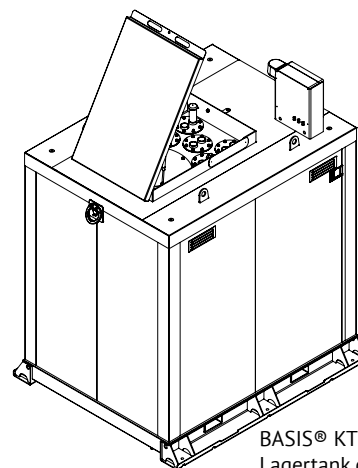


Tanktyp	Volumen 100%	Volumen 95%	Länge	Länge Gesamt	Breite	Breite Gesamt	Höhe	Höhe Gesamt	Gewicht (leer)
Art.-Nr.	Liter	Liter	mm	mm	mm	mm	mm	mm	kg (ca.)
KTD-FHW-A-5	5.330	5.090	2.000	2.200	1.500	1.900	2.000	2.440	2.260
KTD-FHW-A-7	7.280	6.950	2.000	2.180	2.000	2.380	2.000	2.405	
KTD-FHW-A-10	10.770	10.280	3.000	3.180	2.000	2.380	2.000	2.405	
KTD-FHW-A-15	14.590	13.910	4.000	4.180	2.000	2.380	2.000	2.405	
KTD-FHW-A-20	20.000	19.050	5.500	5.680	2.000	2.380	2.000	2.405	

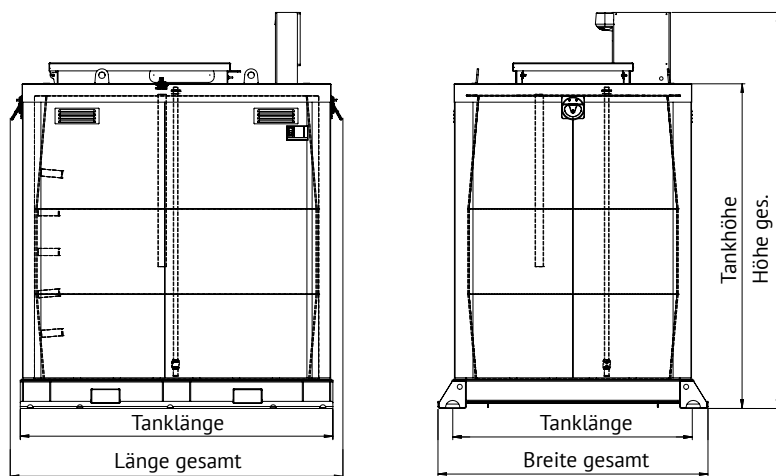
**Bitte beachten:** Transport nur im entleerten und gereinigten Zustand!



- 1.) Haubenelement
- 2.) Flansch DN 160
- 3.) Muffe 2"
- 4.) Multifixpunkt
- 5.) Revisionsöffnung
- 6.) Berstsicherung
- 7.) Vakuumleckanzeiger (Elektronisch oder statisch)



BASIS® KTD-FHW-A-5.000-H  
Lagertank doppelwandig -  
Thermoisoliert



#### Standardausrüstung:

- 1.) Bodengruppe mit durchlaufenden Längsträgern und integrierten Gabelstaplertaschen
- 2.) Robuster, kubischer, doppelwandiger Körper aus Stahl S235 JR
- 3.) Aufstiegsleiter entfällt bei Thermoisolierung
- 4.) 4 Schwerlast-Kranösen zum Anheben im entleerten Zustand (bis 5 000 ltr. zwei Kranösen)
- 5.) Haubenelement, bestehend aus:
  - Rahmen inkl. Deckel
  - 2 Rohrdurchführungen 300 x 100 mm mit Blindplatte (inkl. Schrauben, U-Scheiben, Muttern)
  - Gasdruckdämpfer, Vorhängeschloss
- 6.) Dachbaugruppe bestehend aus:
  - Domeinstieg DN 600 mit Domdeckel
  - inkl. U-Scheiben, Muttern
  - Moosgummivierkantprofil 8 x 12 mm, selbstklebend
- 7.) Einstiegsstufen im Tank für Revision
- 8.) Typenschild
- 9.) Berstsicherung 115
- 10.) 5 Anschlussflansche für Flanschadapter DN 160 (AØ 240)
  - 5 Flanschadapter mit je 2 Muffen 2"

#### Korrosionsschutz:

- Innen: Innenbeschichtungen
- Außen: Beschichtung L-A-3, RAL 7032

#### Zubehör optional:

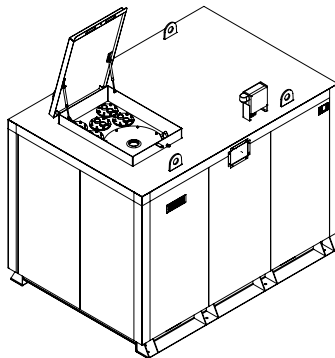
- Zusätzliche Niveaustandgeber
- Überfüllsicherung mit Hupe und Blitzlicht
- Filter, Pumpen, Elektrische Tankheizung
- Anlagensteuerung mit Zusatzfunktionen
- Ausrüstung für Medien Flammpunkt < 55°C
- Ausrüstung für Sondermedien

#### Sonderausstattung:

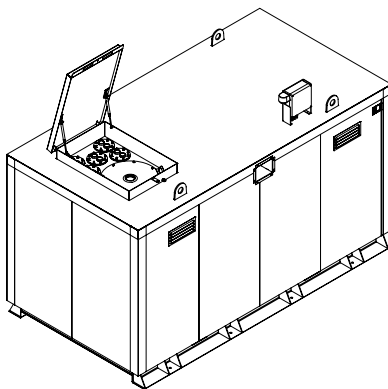
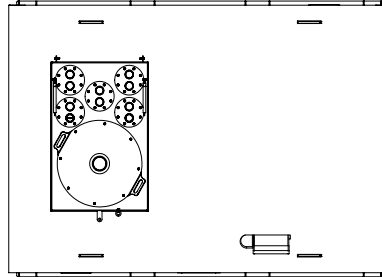
- Lackierung in allen RAL-Farben

Technische Änderungen vorbehalten!

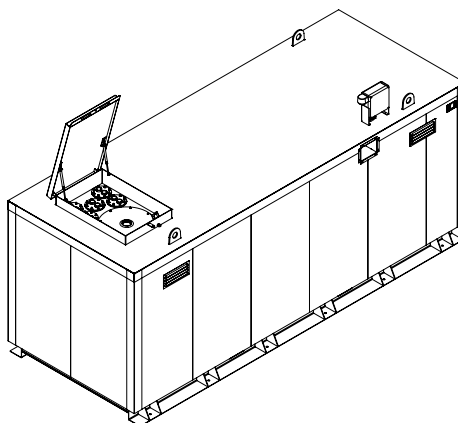
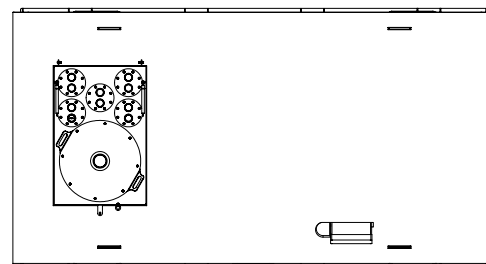
Werkstoff	Zulassung	Dokumentation	Blatt
Stahl S235JR	Allgemeine Bauaufsichtliche Zulassung Z-38.12-312	Prüfzeugnis 1-fach Deutsch	2 / 3



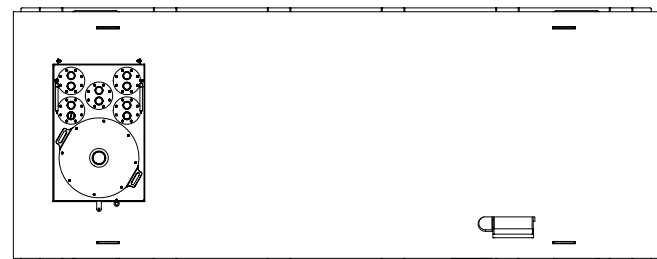
KTD-FHW-A-10



KTD-FHW-A-15



KTD-FHW-A-20



Technische Änderungen vorbehalten!

Werkstoff	Zulassung	Dokumentation	Blatt
Stahl S235JR	Allgemeine Bauaufsichtliche Zulassung Z-38.12-312	Prüfzeugnis 1-fach Deutsch	3 / 3