



Eigenschaft



E1
einwandig

Einsatzbereich / Medien



E12 grund-
wassergefährdend



E19
Flammpunkt >55°C

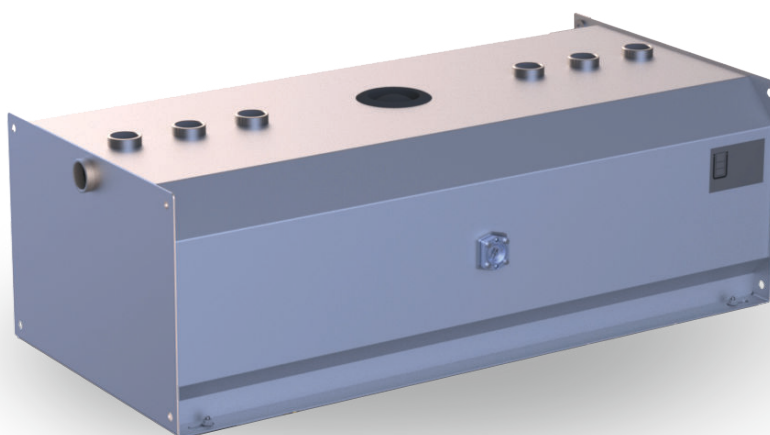
Transport / Aufstellung



E3 gereinigt
transportabel



E9
Innenraumeinsatz



Der TTE-A-DB dient als Tagestank für die Versorgung von Aggregaten mit Kraftstoff oder Schmieröl. Der TTE-A-DB wird auch als Vorlagetank bezeichnet. Er erfüllt aufgrund seines Aufbaus und seiner Ausstattung die Anforderungen für den Einsatz an Notstromanlagen gem. VDE 107/108. Er ist sowohl für das Aufstellen in Gebäuden als auch in Anlagencontainern geeignet. Die Aufstellfläche muss eben, tragfähig und als Auffangwanne

ausgebildet sein. Ist bauseitig kein Auffangraum vorhanden, muss eine Auffangwanne verwendet werden. Das kubische Design des TTE-A-DB garantiert eine optimale Platzausnutzung. Sonderabmessungen in Länge, Breite und Höhe sind problemlos realisierbar. Grenzen setzen hierbei nur die Zulassung sowie die Transportfähigkeit.

Benennung	Volumen 100 %	Volumen 95 %	Länge	Länge gesamt	Breite	Breite gesamt	Höhe	Höhe gesamt	Gewicht
	l	l	mm	mm	mm	mm	mm	mm	kg
TTE-A-100-DB	106	100	510	550	500	525	505	530	38
TTE-A-250-DB	265	250	1.260	1.300	500	525	505	530	78
TTE-A-500-DB	500	470	1.510	1.550	750	775	505	530	115
TTE-A-750-DB	770	730	1.510	1.550	750	775	755	780	153
TTE-A-990-DB	1.020	980	2.010	2.050	750	775	755	780	192
TTE-A-1500-DB	1.870	1.790	2.010	2.050	1.000	1.000	1.005	1.030	336
TTE-A-1950-DB	2.370	2.260	2.010	2.050	1.250	1.250	1.005	1.030	428

Werkstoff

Stahl S235JR

Zulassung

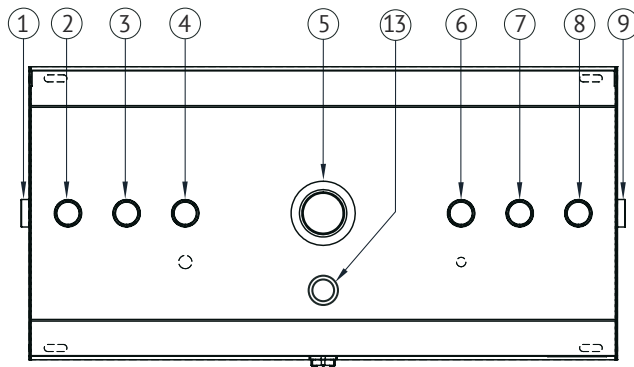
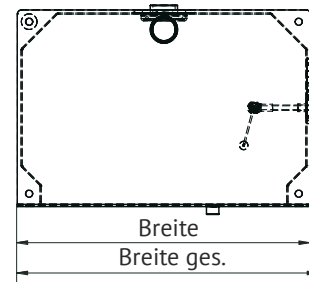
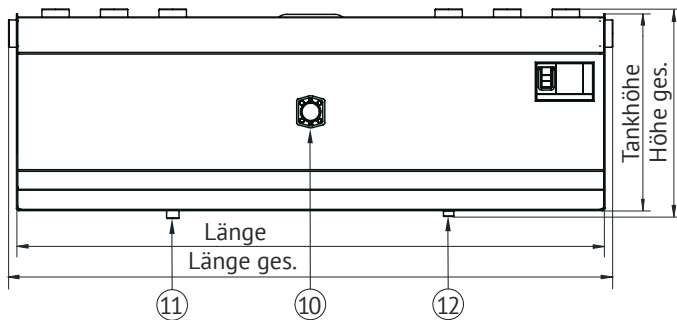
Allgemeine Bauaufsichtliche
Zulassung Z-38.11-86

Dokumentation

Prüfzeugnis 1x Deutsch

Blatt

1 von 2



Stutzentabelle

Pos.	Nennweite	Anschluss
1 / 9	Muffe G2"	Überlauf
2	Muffe G2"	Befüllung
3	Muffe G2"	Niveaustandgeber
4	Muffe G2"	Reserve
5	Ø 115 mm	Berstsicherung
6	Muffe G2"	Reserve
7	Muffe G2"	Rücklauf
8	Muffe G2"	Entlüftung
10	Flansch	Schwimmerinhaltsanzeige Front (bis TTE-A-900-DB)
11	Muffe G 3/4"	Vorlauf
12	Muffe G 1/2"	Restentleerung
13	Muffe G2"	Schwimmerinhaltsanzeige Dach (ab TTE-A-1500-DB)

Standardausrüstung:

- Berstsicherung
- Anschlussmuffen lt. Stutzentabelle
- Schwimmerinhaltsanzeige
- Typenschild
- Staubschutzkappen

Zubehörpaket:

- Entlüftungsstutzen 2" mit Haube
- Vorlauf 3/4", Kugelhahn 3/4", Winkel 90° 3/4"
- Restentleerung 1/2" mit KFE-Hahn 1/2"
- Reduzierung 2" x 3/4" (2x), Reduzierung 2" x 1" (2x)
- Blindstopfen 2" (4x) / Krampitz Sealfix 10 ml

Zubehör optional:

- Auffangwanne Typ TW-A
- Wandkonsole Typ WK-A nur bis TTE-A-990-DB
- Fuß Typ FS-A / Standsäule Typ ST-A
- Elektronische Inhaltsanzeige
- Überfüllsicherung / Niveaustandgeber
- Pumpen
- Tankheizung
- Befüllstutzen mit Rohrwinkel 2", 45° und TW-Anschluss K, 2"

Korrosionsschutz:

- Außen: L-A-1-Lackierung RAL 7032
- Innen: roh, geölt

Sonderausstattung:

- Lackierung in allen RAL-Farben

Technische Änderungen vorbehalten!

Werkstoff	Zulassung	Dokumentation	Blatt
Stahl S235JR	Allgemeine Bauaufsichtliche Zulassung Z-38.11-86	Prüfzeugnis 1x Deutsch	2 von 2