





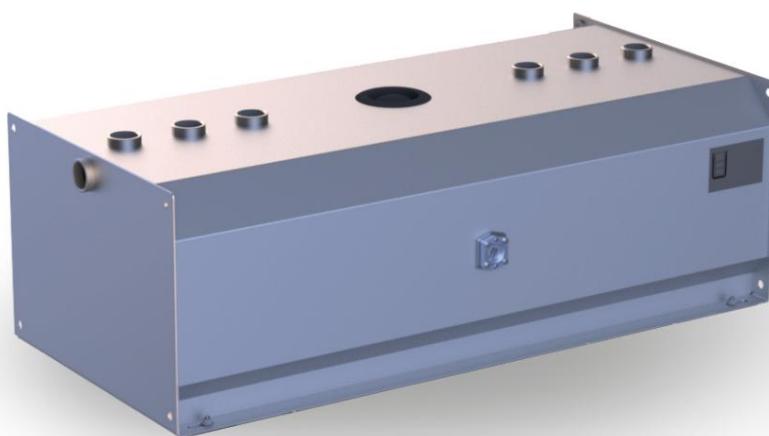


serie de modelos	Ficha técnica del producto - a partir del 09.2023	
TTE-A-DB	Tanque diario de pared simple	

Característica	Área de aplicación / medios		Transporte / instalación	
				
E1 de pared simple	E12 peligroso para las aguas subterráneas	E19 Punto de inflamación >55°C	E3 limpio y transportable	E9 Uso interior



# Kramptitz



El TTE-A-DB sirve como depósito diario para el suministro de combustible o aceite lubricante a las unidades. El TTE-A-DB también se conoce como tanque de plantilla. Por su estructura y características cumple los requisitos para su uso en sistemas de energía de emergencia según VDE 107/108. Es adecuado para su instalación tanto en edificios como en contenedores de sistema.

La zona de instalación debe ser nivelada, resistente y con bandeja colectora.

ser entrenado. Si no hay espacio de recolección disponible en el sitio, se debe utilizar una bandeja de recolección. El diseño cúbico del TTE-A-DB garantiza un uso óptimo del espacio.

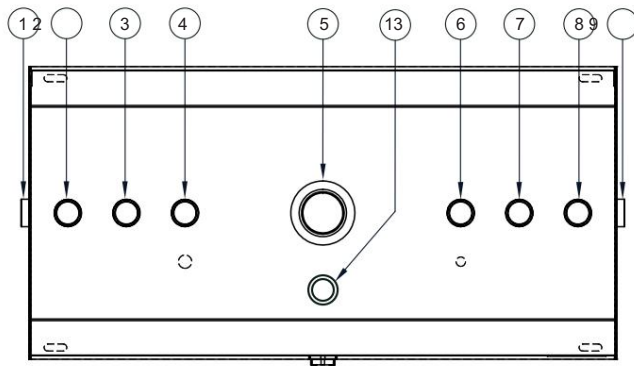
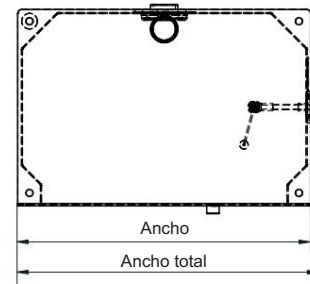
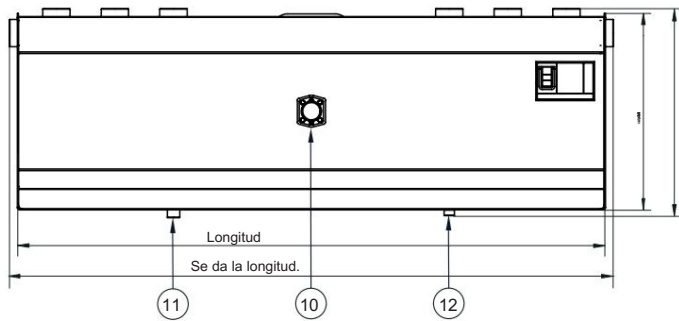
Se pueden implementar fácilmente dimensiones especiales en longitud, anchura y altura. Los únicos límites son la homologación y la transportabilidad.

designación	Volumen 100 %	Volumen 95 %	Largo	Largo en total	Ancho	Ancho en total	Altura	Altura en total	Peso
	mm	mm	milímetros	milímetros	milímetros	milímetros	milímetros	milímetros	kg
TTE-A-100-DB	106	100	510	550	500	525	505	530	38
TTE-A-250-DB	265	250	1.260	1.300	500	525	505	530	78
TTE-A-500-DB	500	470	1.510	1.550	750	775	505	530	115
TTE-A-750-DB	770	730	1.510	1.550	750	775	755	780	153
TTE-A-990-DB	1.020	980	2.010	2.050	750	775	755	780	192
TTE-A-1500-DB	1.870	1.790	2.010	2.050	1.000	1.000	1.005	1.030	336
TTE-A-1950-DB	2.370	2.260	2.010	2.050	1.250	1.250	1.005	1.030	428

material	Permiso	Documentación	Blatt
Acero S235JR	supervisores generales de edificios Aprobación Z-38.11-86	Certificado de prueba 1x alemán	1 de 2



# Krampitz



#### Mesa de boquillas

##### Pos. Conexión diámetro nominal

1/9 Manga G2"	Desbordamiento
2 Conector G2"	relleno
3 Conector G2"	Establecimiento de nivel
4 casquillos G2"	Reservar
5 Protección contra explosiones Ø 115 mm	
6 Conector G2"	Reservar
7 Conector G2"	Rebobinar
8 Conector G2"	Desfogue
10 brida	Frontal de visualización de contenido flotante (hasta TTE-A-900-DB)
11 Manguito alimentación G 3/4"	
12 vasos G 1/2" vaciado residual	
13 Manga G2"	Techo de visualización de contenido flotante (a partir de TTE-A-1500-DB)

#### Equipamiento estándar:

- Protección contra explosiones
- Manguitos de conexión según tabla de conexiones.
- Visualización de contenido flotante -
- Placa de identificación
- Tapas antipolvo

#### Paquete de accesorios:

- Puerto de ventilación de 2" con capota
- Caudal 3/4", válvula de bola 3/4", ángulo 90° 3/4"
- Vaciado residual 1/2" con grifo KFE 1/2"
- Reducción 2" x 3/4" (2x), Reducción 2" x 1" (2x)
- Blindstopfen 2" (4x) / Krampitz Sealfix 10 ml

#### Accesorios opcionales:

- Bandeja recolectora tipo TW-A
- Soporte de pared tipo WK-A sólo hasta TTE-A-990-DB
- Pie tipo FS-A / columna tipo ST-A
- Visualización de contenido electrónico.
- Protección contra sobrellenado/indicador de nivel
- Bomba
- Calentamiento del tanque
- Boca de llenado con ángulo de tubo de 2" , 45° y Conexión TW K, 2"

#### Protección contra la corrosión:

- Exterior: Pintura LA-1 RAL 7032
- Interior: crudo, aceitado

#### Equipamiento especial:

- Pintura en todos los colores RAL.

¡Se reservan cambios técnicos!

material	Permiso	Documentación	Blatt
Acero S235JR	supervisores generales de edificios Aprobación Z-38.11-86	Certificado de prueba 1x alemán	2 de 2