


série de modèles

Fiche technique du produit - à partir du 09.2023

TTE-A-DB

Réservoir journalier à simple paroi



Caractéristique

Domaine d'application / média

Transport / installation



E1

à simple paroi



E12 dangereux

pour les eaux souterraines



E19

Point d'éclair >55°C

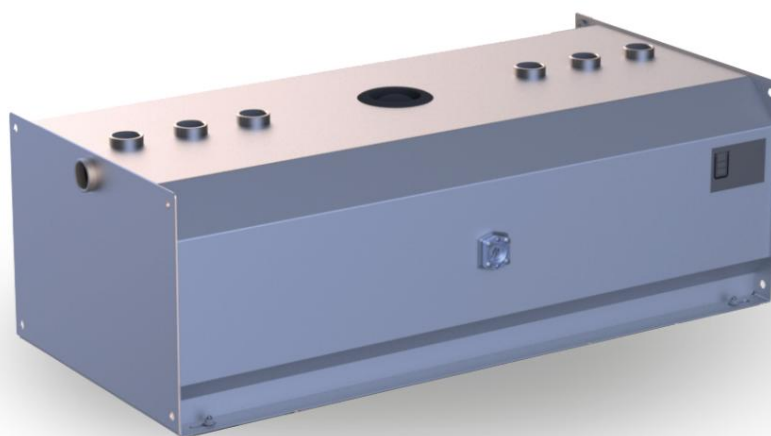


E3 nettoyé et transportable



E9

Utilisation intérieure



Krampitz



Le TTE-A-DB sert de réservoir journalier pour alimenter les unités en carburant ou en huile lubrifiante. Le TTE-A-DB est également appelé réservoir modèle. Grâce à sa structure et à ses caractéristiques, il répond aux exigences d'utilisation dans les systèmes d'alimentation de secours selon VDE 107/108. Il convient aussi bien pour une installation dans des bâtiments que dans des conteneurs système.

être formé. S'il n'y a pas d'espace de collecte disponible sur place, un bac de collecte doit être utilisé. La conception cubique du TTE-A-DB garantit une utilisation optimale de l'espace.

Des dimensions spéciales en longueur, largeur et hauteur peuvent être facilement mises en œuvre. Les seules limites sont l'homologation et la transportabilité.

La zone d'installation doit être plane, portante et dotée d'un bac collecteur

désignation	Volume 100 %	Volume 95 %	Long	Long au total	Largeur	Largeur au total	Hauteur	Hauteur au total	Poids
	»	»	mm	mm	mm	mm	mm	mm	kg
TTE-A-100-DB	106	100	510	550	500	525	505	530	38
TTE-A-250-DB	265	250	1.260	1.300	500	525	505	530	78
TTE-A-500-DB	500	470	1.510	1.550	750	775	505	530	115
TTE-A-750-DB	770	730	1.510	1.550	750	775	755	780	153
TTE-A-990-DB	1.020	980	2.010	2.050	750	775	755	780	192
TTE-A-1500-DB	1.870	1.790	2.010	2.050	1.000	1.000	1.005	1.030	336
TTE-A-1950-DB	2.370	2.260	2.010	2.050	1.250	1.250	1.005	1.030	428

matériel	Permis	Documentation	Blat
Acier S235JR	Surveillants généraux des bâtiments Agrément Z-38.11-86	Certificat de test 1x allemand	1 sur 2

TTE-A-DB

Réservoir journalier à simple paroi



Krampitz

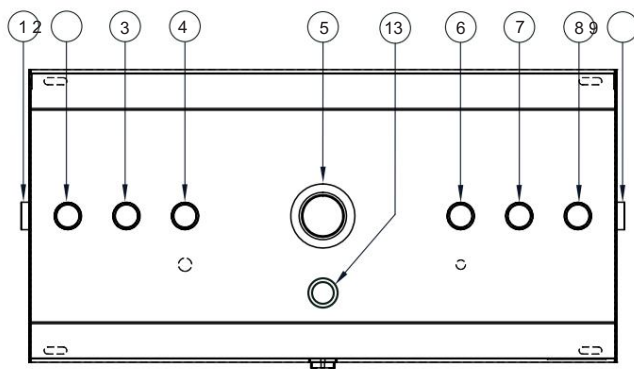
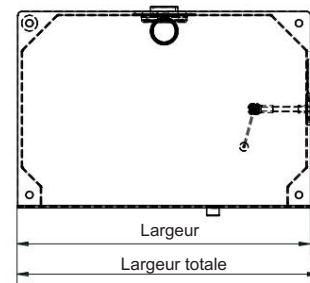
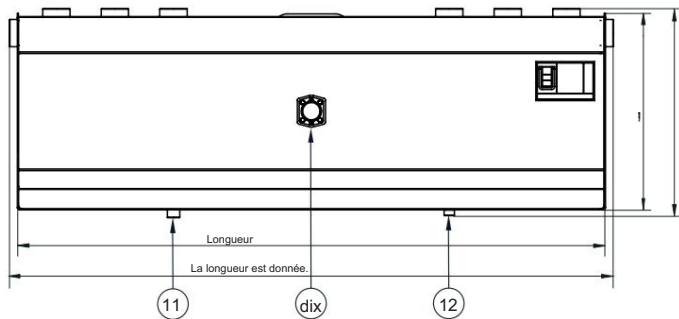


Tableau des buses

Pos. Diamètre nominal connexion

1 / 9	Manchon G2"	débordement
2	Prise G2"	remplissage
3	Prise G2"	Niveau stable
4	douilles G2"	Réserve
5	protections anti-éclatement Ø 115 mm	
6	Prise G2"	Réserve
7	Prise G2"	Rembobiner
8	Prise G2"	Ventilation
10	brides	Façade d'affichage de contenu flottant (jusqu'à TTE-A-900-DB)
11	Manchon G 3/4"	alimentation
12	douilles G 1/2"	vidange résiduelle
13	Manchon G2"	Toit d'affichage du contenu flottant (à partir de TTE-A-1500-DB)

Équipement standard:

- Protection contre l'éclatement
- Manchons de raccordement selon tableau de raccordement
- Affichage du contenu flottant -
Plaque signalétique
- Capuchons anti-poussière

Paquet d'accessoires :

- Orifice de ventilation 2" avec hotte
- Débit 3/4", robinet à tournant sphérique 3/4", angle 90° 3/4"
- Vidange résiduelle 1/2" avec robinet KFE 1/2"
- Réduction 2" x 3/4" (2x), Réduction 2" x 1" (2x)
- Blindstopfen 2" (4x) / Krampitz Sealfix 10 ml

Accessoires en option :

- Bac de récupération type TW-A
- Support mural type WK-A uniquement jusqu'à TTE-A-900-DB
- Type de pied FS-A / type de colonne ST-A
- Affichage du contenu électronique
- Protection anti-débordement / indicateur de niveau
- Pompe
- Chauffage du réservoir
- Goulot de remplissage avec angle de tuyau 2", 45° et
Raccordement TW K, 2"

Protection contre la corrosion:

- Extérieur : peinture LA-1 RAL 7032
- Intérieur : brut, huilé

Équipement spécial:

- Peinture dans toutes les couleurs RAL

Modifications techniques réservées !

matériel	Permis	Documentation	Blat
Acier S235JR	Surveillants généraux des bâtiments Agrément Z-38.11-86	Certificat de test 1x allemand	2 sur 2