



Eigenschaft



E1
einwandig

Einsatzbereich / Medien



E12 grund-
wassergefährdend



E19
Flammpunkt >55°C



E14 Innen
Spezialbeschichtung

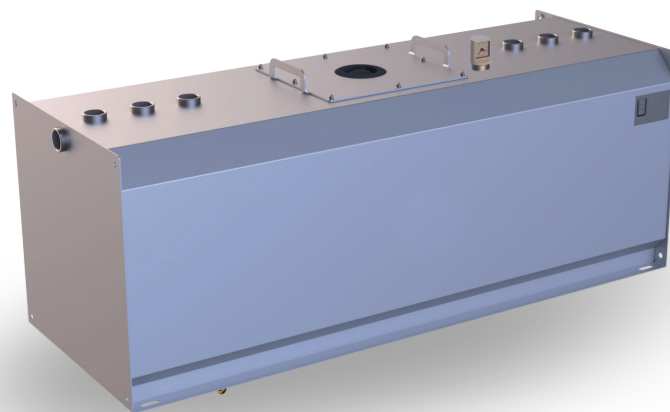
Transport / Aufstellung



E3 gereinigt
transportabel



E9
Innenraumeinsatz



Der TTE-B-UR dient als Tagestank für die Versorgung von Aggregaten mit Urea in Erdbebenzonen. Der TTE-B-UR wird auch als Vorlagetank bezeichnet. Er erfüllt aufgrund seines Aufbaus und seiner Ausstattung die Anforderungen für den Einsatz an Notstromanlagen gem. VDE 107/108. Er ist sowohl für das Aufstellen in Gebäuden als auch in Anlagencontainern geeignet. Die Aufstellfläche muss eben, tragfähig und als Auffangwanne ausgebildet sein. Ist bauseitig kein

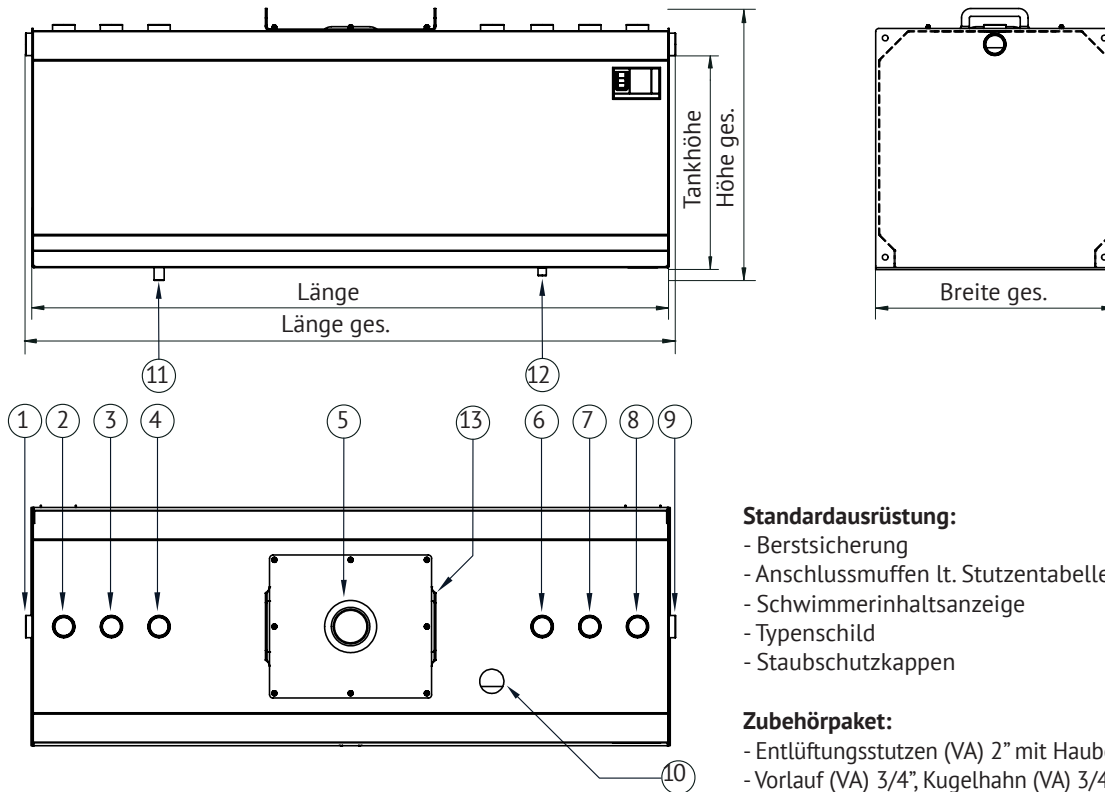
Auffangraum vorhanden, muss eine Auffangwanne verwendet werden. Das kubische Design des TTE-B-UR garantiert eine optimale Platzausnutzung. Sonderabmessungen in Länge, Breite und Höhe sind problemlos realisierbar. Grenzen setzen hierbei nur die Zulassung sowie die Transportfähigkeit.

Benennung	Volumen 100 %	Volumen 95 %	Länge	Länge gesamt	Breite	Breite gesamt	Höhe	Höhe gesamt	Gewicht
	l	l	mm	mm	mm	mm	mm	mm	kg
TTE-B-500-UR	500	470	1.510	1.550	750	775	505	530	115
TTE-B-750-UR	770	730	1.510	1.550	750	775	755	780	153
TTE-B-990-UR	1.020	980	2.010	2.050	750	775	755	780	192

Werkstoff	Zulassung	Dokumentation	Blatt
Stahl S235JR	Allgemeine Bauaufsichtliche Zulassung Z-38.11-86	Prüfzeugnis 1x Deutsch	1 von 2



Krampitz

**Standardausrüstung:**

- Berstsicherung
- Anschlussmuffen lt. Stutzentabelle (VA)
- Schwimmerinhaltsanzeige
- Typenschild
- Staubschutzkappen

Zubehöropaket:

- Entlüftungstutzen (VA) 2" mit Haube (PE)
- Vorlauf (VA) 3/4", Kugelhahn (VA) 3/4", Winkel (VA) 90° 3/4"
- Restentleerung (VA) 1/2" mit KFE-Hahn (VA) 1/2"
- Reduzierung (VA) 2" x 3/4" (2x), Reduzierung (VA) 2" x 1" (2x)
- Blindstopfen (VA) 2" (4x) / Krampitz Sealfix 10 ml

Zubehör optional:

- Auffangwanne Typ TW-B
- Wandkonsole Typ WK-B
- Fuß Typ FS-B / Standsäule Typ ST-B
- Elektronische Inhaltsanzeige
- Überfüllsicherung / Niveaustandgeber
- Befüllstutzen mit Winkel 2" 45° und TW-Anschluss VK50 (VA)

Korrosionsschutz:

- Außen: L-A-1-Lackierung RAL 7032
- Innen: L-I-2-UR

Sonderausstattung:

- Lackierung in allen RAL-Farben

Stutzentabelle

Pos.	Nennweite	Anschluss
1 / 9	Muffe G2"	Überlauf
2	Muffe G2"	Befüllung
3	Muffe G2"	Niveaustandgeber
4	Muffe G2"	Reserve
5	Ø 115 mm	Berstsicherung
6	Muffe G2"	Reserve
7	Muffe G2"	Rücklauf
8	Muffe G2"	Entlüftung
10	Muffe G2"	Inhaltsanzeige
11	Muffe G 3/4"	Vorlauf
12	Muffe G 1/2"	Restentleerung
13	390 x 450mm	Inspektionsöffnung

Technische Änderungen vorbehalten!

Werkstoff	Zulassung	Dokumentation	Blatt
Stahl S235JR	Allgemeine Bauaufsichtliche Zulassung Z-38.11-86	Prüfzeugnis 1x Deutsch	2 von 2