


série de modèles

Fiche technique du produit - au 11 novembre 2023

TTE-B-UR

Réservoir journalier à simple paroi (zone sismique 1-3 Urée)



Caractéristique

Domaine d'application / média

Transport / installation



E1
à simple paroi



E12 dangereux
pour les eaux souterraines



E19
Point d'éclair >55°C



E14 à l'intérieur
Revêtement spécial



E3 nettoyé et
transportable



E9
Utilisation intérieure



**Kram
pitz**



Le TTE-B-UR sert de réservoir journalier pour l'approvisionnement en agrégats en urée dans les zones sismiques. Le TTE-B-UR est également appelé réservoir de stockage. Grâce à sa structure et à ses caractéristiques, il répond aux exigences d'utilisation dans les systèmes d'alimentation de secours selon VDE 107/108. Il convient aussi bien pour une installation dans des bâtiments que dans des conteneurs système. La surface d'installation doit être plane, portante et conçue comme un bac collecteur. Il n'y en a pas sur place

S'il y a un espace de collecte, un bac de collecte doit être utilisé. La conception cubique du TTE-B-UR garantit une utilisation optimale de l'espace. Des dimensions spéciales en longueur, largeur et hauteur peuvent être facilement mises en œuvre. Les seules limites sont l'homologation et la transportabilité.

désignation	volume 100%	volume 95%	longueur	longueur au total	Largeur	Largeur au total	Hauteur	Hauteur au total	Poids
	»	»	mm	mm	mm	mm	mm	mm	kg
TTE-B-500-UR	500	470	1 510	1 550	750	775	505	530	115
TTE-B-750-UR	770	730	1 510	1 550	750	775	755	780	153
TTE-B-990-UR	1 020	980	2 010	2 050	750	775	755	780	192

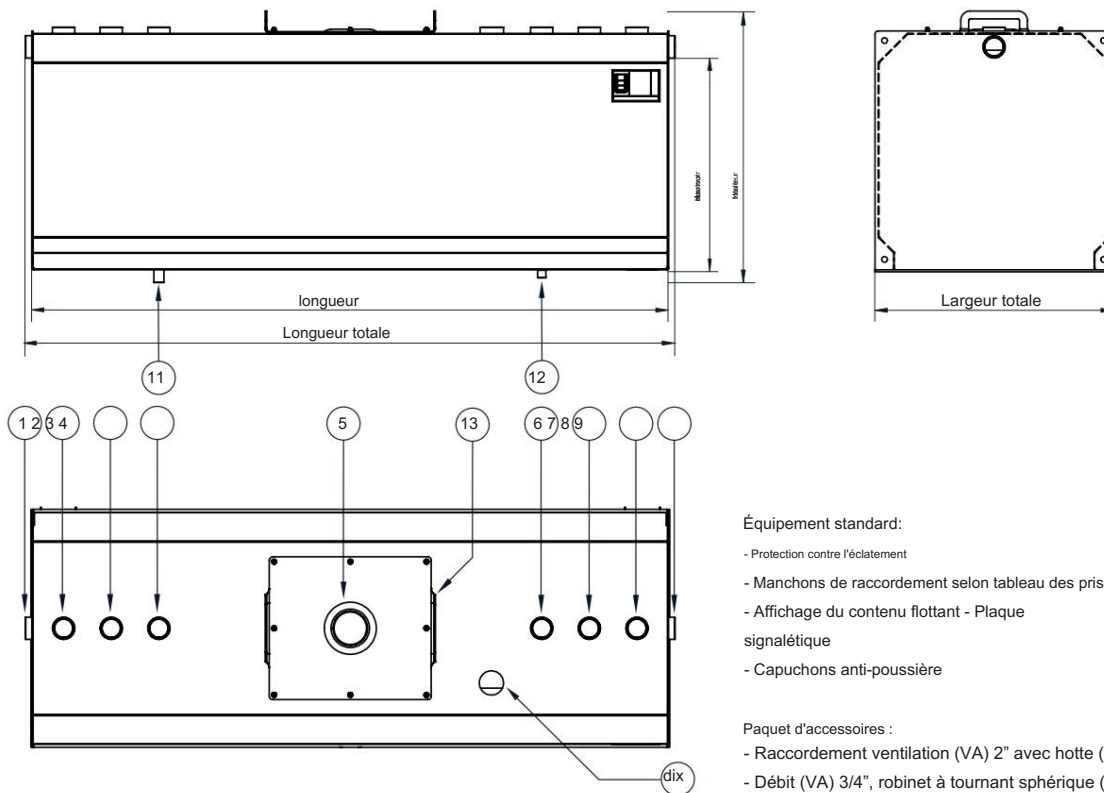
matériel	Permis	Documentation	Feuille
Acier S235JR	Surveillants généraux des bâtiments Agrément Z-38.11-86	Certificat de test 1x allemand	1 sur 2

TTE-B-UR

Réservoir journalier à simple paroi (zone sismique 1-3 Urée)



Krampitz



Équipement standard:

- Protection contre l'éclatement
- Manchons de raccordement selon tableau des prises (VA)
- Affichage du contenu flottant - Plaque signalétique
- Capuchons anti-poussière

Paquet d'accessoires :

- Raccordement ventilation (VA) 2" avec hotte (PE)
- Débit (VA) 3/4", robinet à tournant sphérique (VA) 3/4", angle (VA) 90° 3/4"
- Vidange résiduelle (VA) 1/2" avec robinet KFE (VA) 1/2"
- Réduction (VA) 2" x 3/4" (2x), Réduction (VA) 2" x 1" (2x)
- Bouchon borgne (VA) 2" (4x) / Krampitz Sealfix 10 ml

Accessoires en option :

- Bac de récupération type TW-B
- Console murale type WK-B
- Type de pied FS-B / type de colonne ST-B
- Affichage du contenu électronique
- Protection anti-débordement / indicateur de niveau
- Goulot de remplissage avec angle 2" 45° et Raccordement TW VK50 (VA)

Protection contre la corrosion:

- Extérieur : peinture LA-1 RAL 7032
- Intérieur : LI-2-UR

Équipement spécial:

- Peinture dans toutes les couleurs RAL

Tableau des buses

Pos. Diamètre nominal connexion

Manchon 1 / 9 G2"	débordement
2 Manchon G2"	remplissage
3 Manchon G2"	Indicateur de niveau
4 manchons G2"	réserve
5 protections anti-éclatement Ø 115 mm	
6 Manchon G2"	réserve
7 Manchon G2"	Rembobiner
— Manchon G2"	Ventilation
10 douilles G2"	Affichage du contenu
11 Manchon G 3/4" alimentation	
12 douilles G 1/2" vidange résiduelle	
13 Ouverture de visite 390 x 450 mm	

Modifications techniques réservées !

matériel	Permis	Documentation	Feuille
Acier S235JR	Surveillants généraux des bâtiments Agrément Z-38.11-86	Certificat de test 1x allemand	2 sur 2