

TTE-C-EBZ

Réservoir journalier à simple paroi (zone sismique 1-3)



Krampitz



Caractéristique

Domaine d'application / média

Transport / installation



E1

à simple paroi



E12 dangereux

pour les eaux souterraines



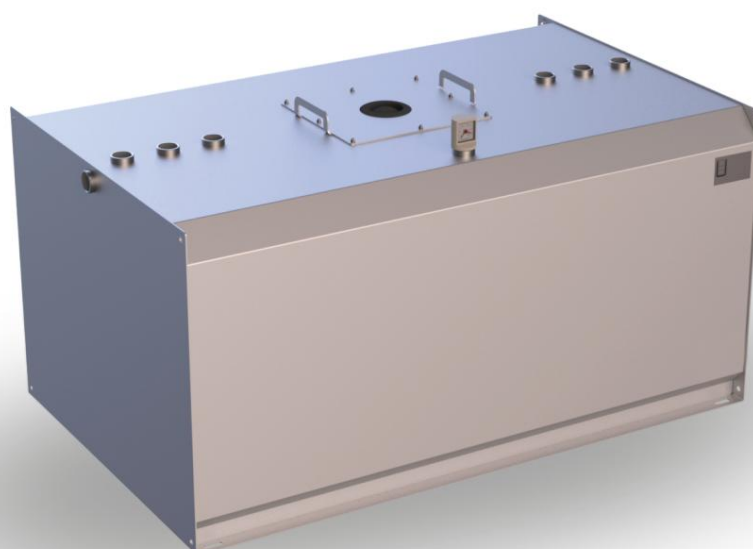
E19

Point d'éclair >55°C

E3 nettoyé et
transportable

E9

Utilisation intérieure



Le TTE-C-EBZ sert de réservoir journalier pour alimenter les unités en carburant et en huile lubrifiante. Le TTE-C-EBZ est également appelé réservoir de stockage. Grâce à sa structure et à ses caractéristiques, il répond aux exigences d'utilisation dans les systèmes d'alimentation de secours selon VDE 107/108. Il est pour les deux

Convient pour une installation dans des bâtiments ainsi que dans des conteneurs système. La surface d'installation doit être plane, portante et conçue comme un bac collecteur. S'il n'y a pas d'espace de collecte disponible sur place, un bac de collecte doit être utilisé. La conception cubique du TTE-C-EBZ garantit une utilisation optimale de l'espace.

désignation	volume 100%	volume 95%	longueur	longueur au total	Largeur	Largeur au total	Hauteur	Hauteur au total	Poids
	»	»	mm	mm	mm	mm	mm	mm	kg
TTE-C-1500-EBZ	1 870	1 790	2 010	2 050	1 000	1 000	1 005	1 030	336
TTE-C-1950-EBZ	2 370	2 260	2 010	2 050	1 250	1 250	1 005	1 030	428

matériel	Permis	Documentation	Feuille
Acier S235JR	Surveillants généraux des bâtiments Agrément Z-38.11-86	Certificat de test 1x allemand	1 sur 2

TTE-C-EBZ

Réservoir journalier à simple paroi (zone sismique 1-3)



Krampitz

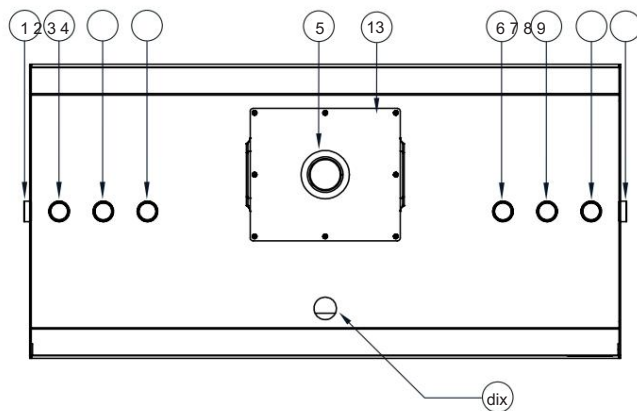
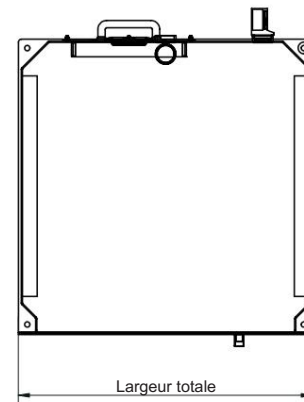
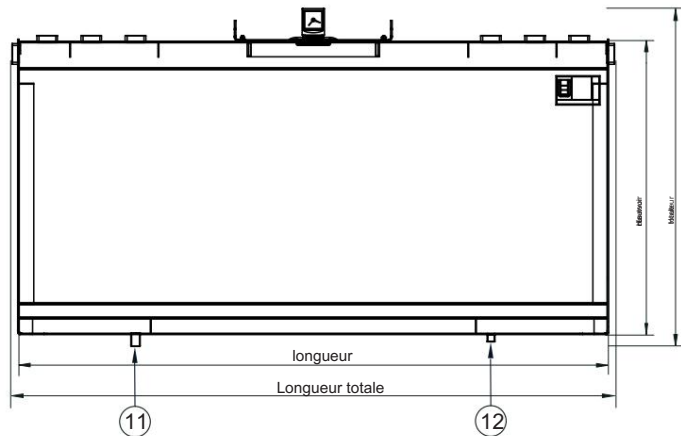


Tableau des buses

Pos. Diamètre nominal connexion

Manchon 1 / 9 G2"	débordement
2 Manchon G2"	remplissage
3 Manchon G2"	Indicateur de niveau
4 manchons G2"	réserve
5 protections anti-éclatement Ø 115 mm	
6 Manchon G2"	réserve
7 Manchon G2"	Rembobiner
– Manchon G2"	Ventilation
10 douilles G2"	Affichage du contenu
11 Manchon G 3/4" alimentation	
12 douilles G 1/2" vidange résiduelle	
13 Ouverture de visite 390 x 450 mm	

Équipement standard:

- Protection contre l'éclatement
- Manchons de raccordement selon tableau de raccordement
- Affichage du contenu flottant - Plaque signalétique
- Capuchons anti-poussière

Paquet d'accessoires :

- Orifice de ventilation 2" avec hotte
- Débit 3/4", robinet à tournant sphérique 3/4", angle 90° 3/4"
- Vidange résiduelle 1/2" avec robinet KFE 1/2"
- Réduction 2" x 3/4" (2x), Réduction 2" x 1" (2x)
- Bouchon aveugle 2" (4x) / Krampitz Sealfix 10 ml

Accessoires en option :

- Bac de récupération type TW-C
- Type de pied FS-C / type de colonne ST-C
- Affichage du contenu électronique
- Protection anti-débordement / indicateur de niveau
- Pompes, chauffage du réservoir
- Goulotte de remplissage avec angle de tuyau 2" 45° et Raccordement TW K, 2"

Protection contre la corrosion:

- Extérieur : peinture LA-1 RAL 7032
- Intérieur : brut, huilé

Équipement spécial:

- Peinture dans toutes les couleurs RAL

Modifications techniques réservées !

matériel	Permis	Documentation	Feuille
Acier S235JR	Surveillants généraux des bâtiments Agrément Z-38.11-86	Certificat de test 1x allemand	2 sur 2