

TTE-C-UR

Tanque diurno de pared simple (zona sísmica 1-3 Urea)



Krampitz



Característica

Área de aplicación / medios

Transporte / instalación



E1

de pared simple



E12 peligroso

para las aguas subterráneas



E19

Punto de inflamación >55°C



E14 dentro

Recubrimiento especial



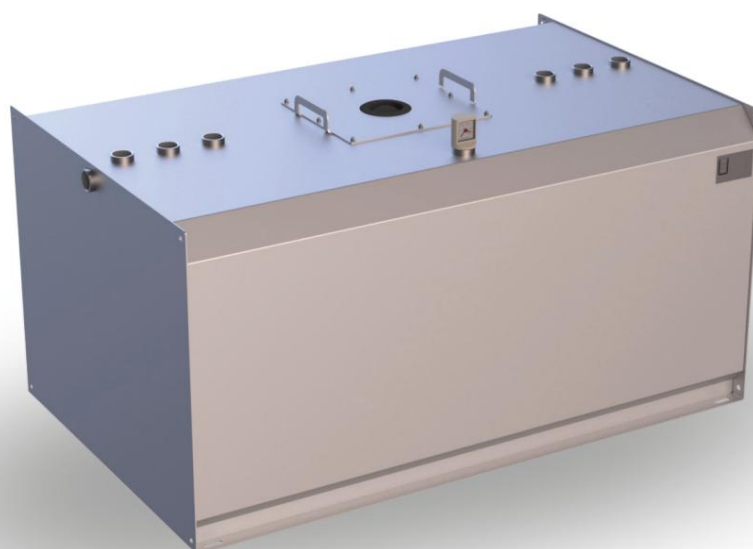
E3 limpio y

transportable



E9

Uso interior



El TTE-C-UR sirve como tanque diurno para el suministro de urea a los áridos en zonas sísmicas. El TTE-C-UR también se denomina tanque de almacenamiento. Por su estructura y características cumple los requisitos para su uso en sistemas de energía de emergencia según VDE 107/108. Es adecuado para su instalación tanto en edificios como en contenedores de sistema. El área de instalación debe

ser plano, resistente y diseñado como bandeja colectora. Si no hay espacio de recolección disponible en el sitio, se debe utilizar una bandeja de recolección. El diseño cúbico del TTE-C-UR garantiza un aprovechamiento óptimo del espacio. Se pueden implementar fácilmente dimensiones especiales en longitud, anchura y altura. Los únicos límites son la homologación y la transportabilidad.

designación	Volumen 100%	Volumen 95%	longitud	longitud en total	Ancho	Ancho total	Altura	Altura en total	Peso
	mm	mm	milímetros	milímetros	milímetros	milímetros	milímetros	milímetros	kg
TTE-C-1500-UR	1.870	1.790	2.010	2.050	1.000	1.000	1.005	1.030	336
TTE-C-1950-UR	2.370	2.260	2.010	2.050	1.250	1.250	1.005	1.030	428

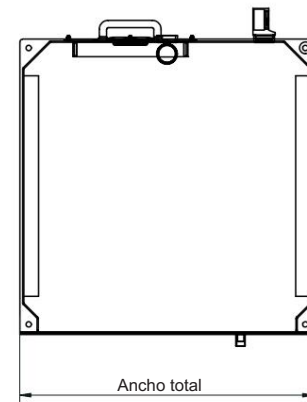
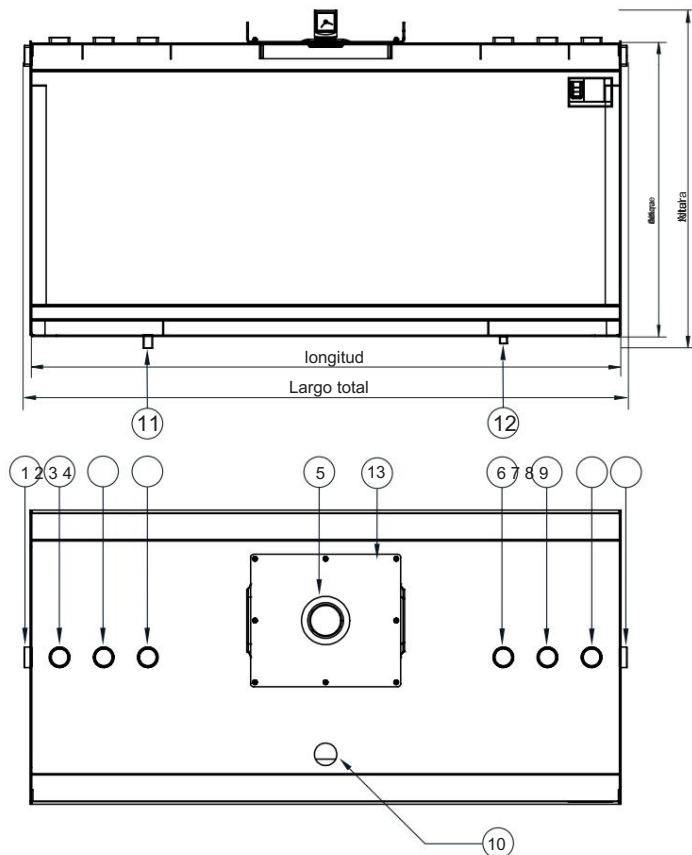
material	Permiso	documentación	Hoja
Acero S235JR	supervisores generales de edificios Aprobación Z-38.11-86	Certificado de prueba 1x alemán	1 de 2

TTE-C-UR

Tanque diurno de pared simple (zona sísmica 1-3 Urea)



Krampitz



Equipamiento estándar:

- Protección contra explosiones
- Manguitos de conexión según tabla de enchufes (VA)
- Visualización de contenido flotante -
- Placa de identificación
- Tapas antipolvo

Paquete de accesorios:

- Conexión de ventilación (VA) 2" con campana (PE)
- Caudal (VA) 3/4", válvula de bola (VA) 3/4", ángulo (VA) 90° 3/4"
- Vaciado residual (VA) 1/2" con grifo KFE (VA) 1/2"
- Reducción (VA) 2" x 3/4" (2x), Reducción (VA) 2" x 1" (2x)
- Tapón ciego (VA) 2" (4x) / Krampitz Sealfix 10 ml

Accesorios opcionales:

- Bandeja de recogida tipo TW-C
- Pie tipo FS-C / columna tipo ST-C
- Visualización de contenido electrónico.
- Protección contra sobrellenado/indicador de nivel
- Boca de llenado con ángulo (VA) 2" 45° y
Conexión TW VK 50 (VA)

Protección contra la corrosión:

- Exterior: Pintura LA-1 RAL 7032
- Interior: LI-2-UR

Equipamiento especial:

- Pintura en todos los colores RAL.

Mesa de boquillas

Pos. Conexión diámetro nominal

Manguito 1 / 9 G2"	Desbordamiento
2 Manga G2"	relleno
3 Manga G2"	Indicador de nivel
4 manguito G2"	reservar
5 Protección contra explosiones Ø 115 mm	
6 Manga G2"	reservar
7 Manga G2"	Rebobinar
- Manga G2"	Desfogue
10 manguito G2"	Visualización de contenido
11 Manguito alimentación G 3/4"	
12 vasos G 1/2" vaciado residual	
13 Abertura de inspección de 390 x 450 mm	

¡Se reservan cambios técnicos!

material	Permiso	documentación	Hoja
Acero S235JR	supervisores generales de edificios Aprobación Z-38.11-86	Certificado de prueba 1x alemán	2 de 2