






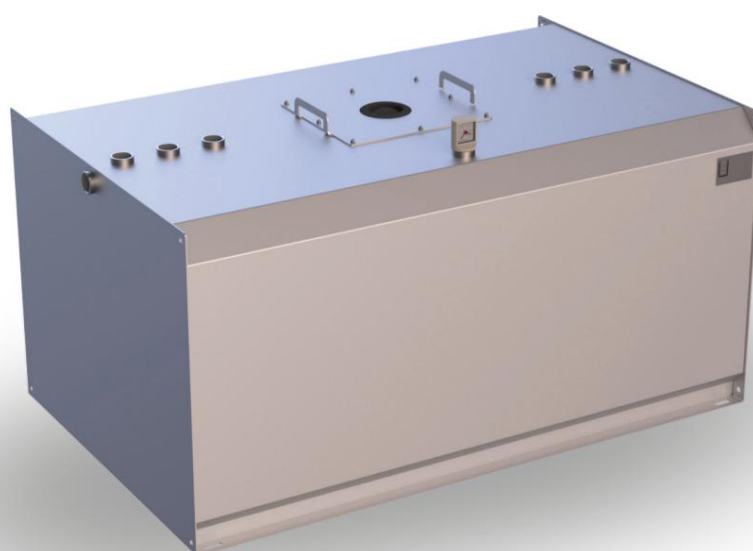


série de modèles	Fiche technique du produit - au 11 novembre 2023	
TTE-C-UR	Réservoir journalier à simple paroi (zone sismique 1-3 Urée)	

Caractéristique	Domaine d'application / média			Transport / installation	
					
E1 à simple paroi	E12 dangereux pour les eaux souterraines	E19 Point d'éclair >55°C	E14 à l'intérieur Revêtement spécial	E3 nettoyé et transportable	E9 Utilisation intérieure

Kram pitz



Le TTE-C-UR sert de réservoir journalier pour l'approvisionnement en agrégats en urée dans les zones sismiques. Le TTE-C-UR est également appelé réservoir de stockage. Grâce à sa structure et à ses caractéristiques, il répond aux exigences d'utilisation dans les systèmes d'alimentation de secours selon VDE 107/108. Il convient aussi bien pour une installation dans des bâtiments que dans des conteneurs système. La zone d'installation doit

être plat, porteur et conçu comme un bac collecteur. S'il n'y a pas d'espace de collecte disponible sur place, un bac de collecte doit être utilisé. La conception cubique du TTE-C-UR garantit une utilisation optimale de l'espace. Des dimensions spéciales en longueur, largeur et hauteur peuvent être facilement mises en œuvre. Les seules limites sont l'homologation et la transportabilité.

désignation	Volume 100%	Volume 95%	longueur	longueur au total	Largeur	Largeur totale	Hauteur	Hauteur au total	Poids
	»	»	mm	mm	mm	mm	mm	mm	kg
TTE-C-1500-UR	1 870	1 790	2 010	2 050	1 000	1 000	1 005	1 030	336
TTE-C-1950-UR	2 370	2 260	2 010	2 050	1 250	1 250	1 005	1 030	428

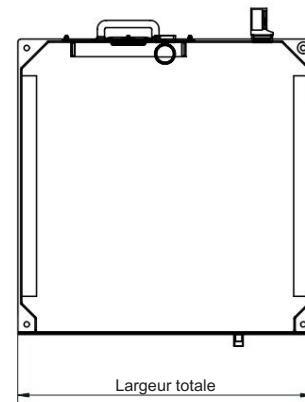
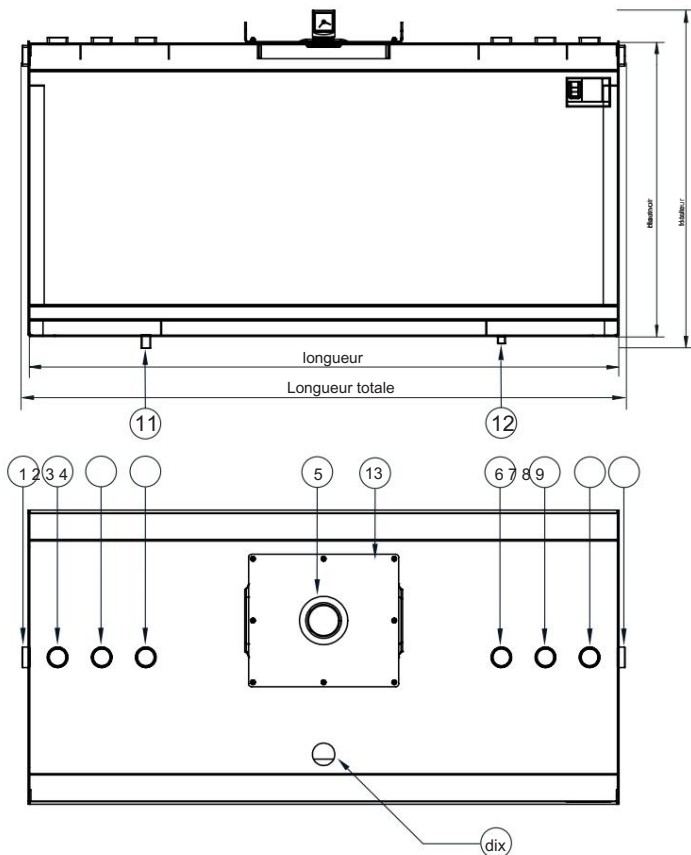
matériel	Permis	Documentation	Feuille
Acier S235JR	Surveillants généraux des bâtiments Agrément Z-38.11-86	Certificat de test 1x allemand	1 sur 2

TTE-C-UR

Réservoir journalier à simple paroi (zone sismique 1-3 Urée)



Krampitz



Équipement standard:

- Protection contre l'éclatement
- Manchons de raccordement selon tableau des prises (VA)
- Affichage du contenu flottant - Plaque signalétique
- Capuchons anti-poussière

Paquet d'accessoires :

- Raccordement ventilation (VA) 2" avec hotte (PE)
- Débit (VA) 3/4", robinet à tournant sphérique (VA) 3/4", angle (VA) 90° 3/4"
- Vidange résiduelle (VA) 1/2" avec robinet KFE (VA) 1/2"
- Réduction (VA) 2" x 3/4" (2x), Réduction (VA) 2" x 1" (2x)
- Bouchon borgne (VA) 2" (4x) / Krampitz Sealfix 10 ml

Accessoires en option :

- Bac de récupération type TW-C
- Type de pied FS-C / type de colonne ST-C
- Affichage du contenu électronique
- Protection anti-débordement / indicateur de niveau
- Goulotte de remplissage avec angle (VA) 2" 45° et Raccordement TW VK 50 (VA)

Protection contre la corrosion:

- Extérieur : peinture LA-1 RAL 7032
- Intérieur : LI-2-UR

Équipement spécial:

- Peinture dans toutes les couleurs RAL

Tableau des buses

Pos. Diamètre nominal connexion

Manchon 1 / 9 G2"	débordement
2 Manchon G2"	remplissage
3 Manchon G2"	Indicateur de niveau
4 manchons G2"	réserve
5 protections anti-éclatement Ø 115 mm	
6 Manchon G2"	réserve
7 Manchon G2"	Rembobiner
— Manchon G2"	Ventilation
10 douilles G2"	Affichage du contenu
11 Manchon G 3/4" alimentation	
12 douilles G 1/2" vidange résiduelle	
13 Ouverture de visite 390 x 450 mm	

Modifications techniques réservées !

matériel	Permis	Documentation	Feuille
Acier S235JR	Surveillants généraux des bâtiments Agrément Z-38.11-86	Certificat de test 1x allemand	2 sur 2