





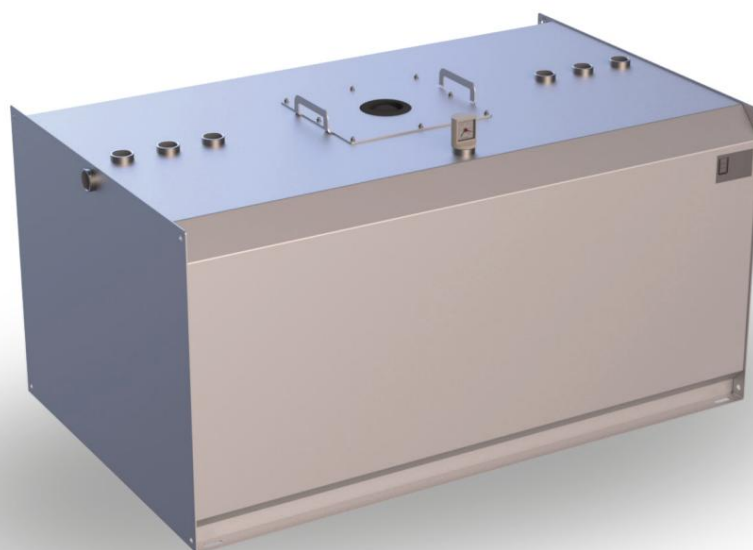


| | | |
|------------------|--|--|
| série de modèles | Fiche technique du produit - au 11 novembre 2023 |  |
| TTE-C-VA | Cuve journalière en acier inoxydable à simple paroi (zone sismique 1-3, urée, diesel, huile lubrifiante) | |

| Caractéristique | Domaine d'application / média | | Transport / installation | |
|---|---|---|--|---|
|  |  |  |  |  |
| E1 à simple paroi | E12 dangereux pour les eaux souterraines | E19 Point d'éclair >55°C | E3 nettoyé et transportable | E9 Utilisation intérieure |

Krampitz



Le TTE-C-VA sert de réservoir journalier pour alimenter les unités en carburant, en urée ou en huile lubrifiante. Le TTE-C-VA est également connu sous le nom de réservoir de stockage. Grâce à sa structure et à ses caractéristiques, il répond aux exigences d'utilisation dans les systèmes d'alimentation de secours selon VDE 107/108. Il convient aussi bien pour une installation dans des bâtiments que dans des conteneurs système. La surface d'installation doit être plane, portante et conçue comme un bac collecteur. Il n'y a pas sur place

S'il y a un espace de collecte, un bac de collecte doit être utilisé. La conception cubique du TTE-C-VA garantit une utilisation optimale de l'espace. Des dimensions spéciales en longueur, largeur et hauteur peuvent être facilement mises en œuvre. Les seules limites sont l'homologation et la transportabilité.

| désignation | Volume 100% | Volume 95% | longueur | longueur au total | Largeur | Largeur totale | Hauteur | Hauteur au total | Poids |
|---------------|-------------|------------|----------|-------------------|---------|----------------|---------|------------------|-------|
| | » | » | mm | mm | mm | mm | mm | mm | kg |
| TTE-C-1500-VA | 1 870 | 1 790 | 2 010 | 2 050 | 1 000 | 1 000 | 1 005 | 1 030 | 336 |
| TTE-C-1950-VA | 2 370 | 2 260 | 2 010 | 2 050 | 1 250 | 1 250 | 1 005 | 1 030 | 428 |

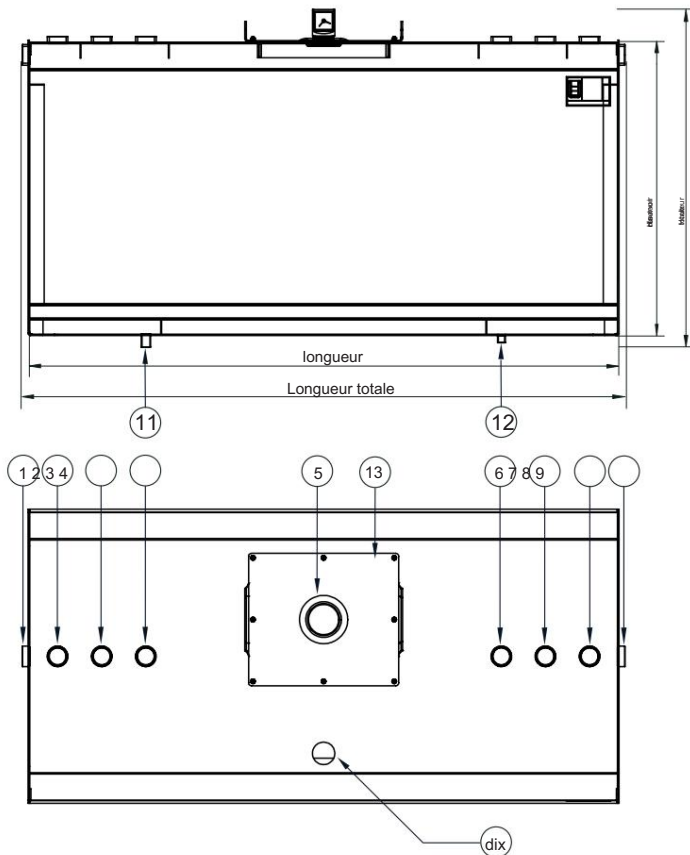
| matériel | Permis | Documentation | Feuille |
|-------------------------|--|--------------------------------|---------|
| Acier inoxydable 1.4571 | Surveillants généraux des bâtiments Agrément Z-38.11-86 | Certificat de test 1x allemand | 1 sur 2 |

TTE-C-VA

Cuve journalière en acier inoxydable à simple paroi
(zone sismique 1-3, urée, diesel, huile lubrifiante)



Krampitz



Équipement standard:

- Protection contre l'éclatement
- Manchons de raccordement selon tableau des prises (VA)
- Affichage du contenu flottant - Plaque signalétique
- Capuchons anti-poussière (PE)

Paquet d'accessoires :

- Raccordement ventilation (VA) 2" avec hotte (PE)
- Débit (VA) 3/4", robinet à tournant sphérique (VA) 3/4", angle (VA) 90° 3/4"
- Vidange résiduelle (VA) 1/2" avec robinet KFE (VA) 1/2"
- Réduction (VA) 2" x 3/4" (2x)
- Réduction (VA) 2" x 1" (2x)
- Bouchon borgne (VA) 2" (4x) / Krampitz Sealfix 10 ml

Accessoires en option :

- Bac de récupération type TW-C
- Type de pied FS-C / type de colonne ST-C
- Affichage du contenu électronique
- Protection anti-débordement / indicateur de niveau
- Goulotte de remplissage avec angle (VA) 2" 45° et Raccordement TW VK 50 (VA)

Protection contre la corrosion:

- Extérieur : nettoyé, taché
- Intérieur : nettoyé, taché

Équipement spécial:

- Peinture dans toutes les couleurs RAL

Tableau des buses

Pos. Diamètre nominal connexion

| | |
|--|----------------------|
| Manchon 1 / 9 G2" | débordement |
| 2 Manchon G2" | remplissage |
| 3 Manchon G2" | Indicateur de niveau |
| 4 manchons G2" | réserve |
| 5 protections anti-éclatement Ø 115 mm | |
| 6 Manchon G2" | réserve |
| 7 Manchon G2" | Rembobiner |
| — Manchon G2" | Ventilation |
| 10 douilles G2" | Affichage du contenu |
| 11 Manchon G 3/4" alimentation | |
| 12 douilles G 1/2" vidange résiduelle | |
| 13 Ouverture de visite 390 x 450 mm | |

Modifications techniques réservées !

| matériel | Permis | Documentation | Feuille |
|-------------------------|--|--------------------------------|---------|
| Acier inoxydable 1.4571 | Surveillants généraux des bâtiments Agrément Z-38.11-86 | Certificat de test 1x allemand | 2 sur 2 |