



Eigenschaft



E1
einwandig

Einsatzbereich / Medien



E12 grund-
wassergefährdend



E19
Flammpunkt >55°C

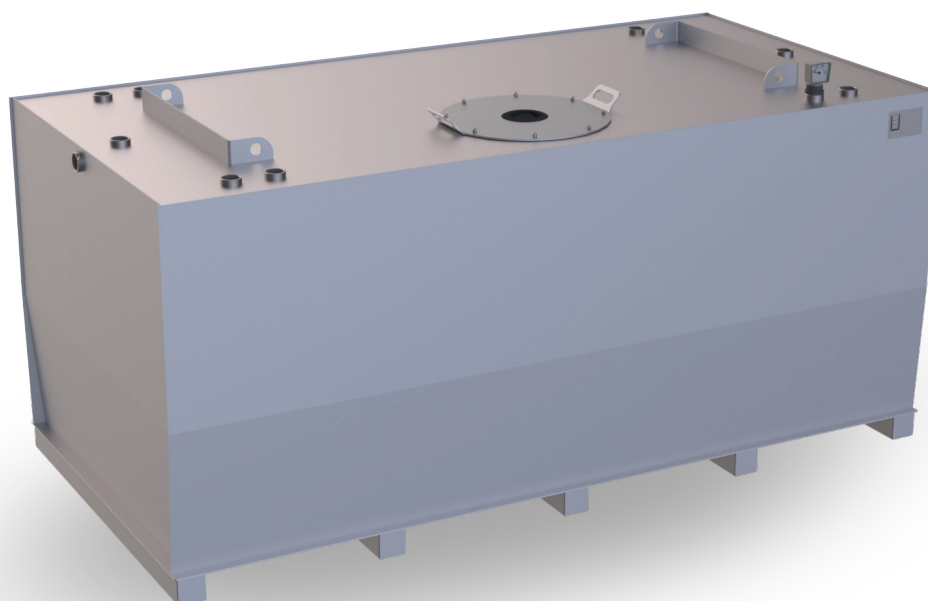
Transport / Aufstellung



E3 gereinigt
transportabel



E9
Innenraumeinsatz



Der TTE-XL dient als Tagestank für die Versorgung von Aggregaten mit Kraftstoff oder Schmieröl. Der Tank erfüllt aufgrund seines Aufbaus und seiner Ausstattung die Anforderungen für den Einsatz an Notstromanlagen gem. VDE 107/108. Der TTE-XL kann aufgrund seines Volumens auch als Lagertank fungieren. Er ist sowohl für das Aufstellen in Gebäuden als auch in Anlagencontainern geeignet. Die

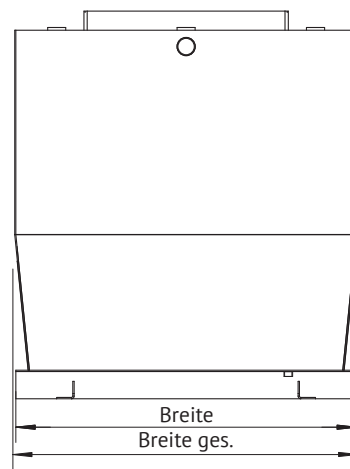
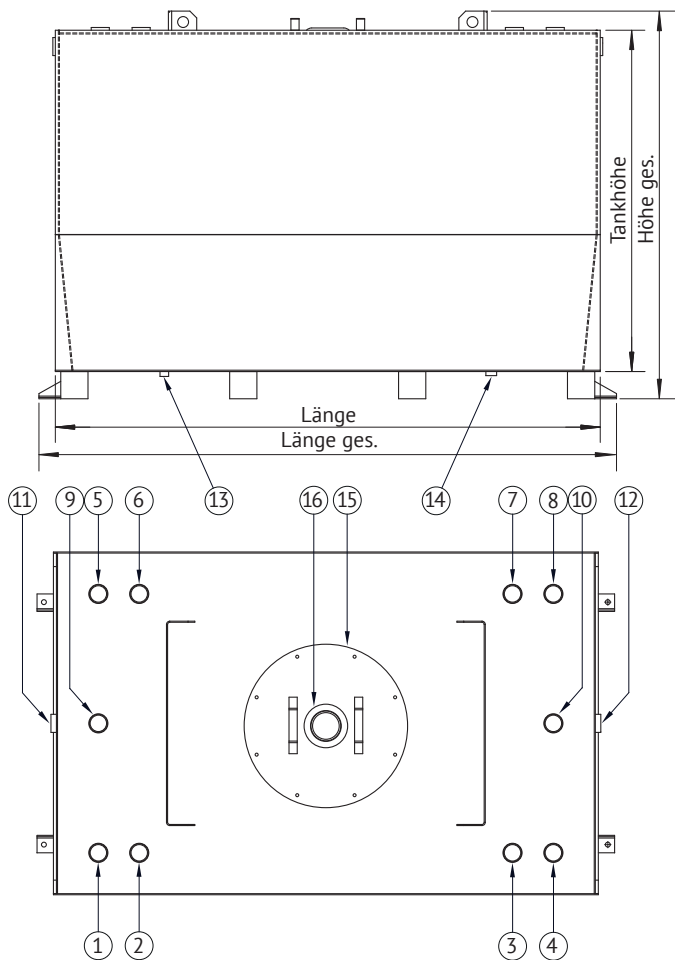
Aufstellfläche muss eben, tragfähig und als Auffangwanne ausgebildet sein. Ist bauseitig kein Auffangraum vorhanden, muss eine Auffangwanne verwendet werden. Das kubische Design des TTE-XL garantiert eine optimale Platzausnutzung. Sonderabmessungen in Länge, Breite und Höhe sind problemlos realisierbar. Grenzen setzt hierbei nur die Transportfähigkeit.

| Benennung | Volumen 100 % | Volumen 95 % | Länge | Länge gesamt | Breite | Breite gesamt | Höhe | Höhe gesamt | Gewicht |
|-----------------------|------------------|-----------------|-------|-----------------|--------|------------------|-------|----------------|---------|
| | l | l | mm | mm | mm | mm | mm | mm | kg |
| TTE-XL-2500-DB | 2.900 | 2.800 | 2.000 | 2.135 | 1.250 | 1.260 | 1.250 | 1.450 | 530 |
| TTE-XL-3000-DB | 3.400 | 3.300 | 2.000 | 2.135 | 1.500 | 1.510 | 1.250 | 1.450 | 595 |
| TTE-XL-4000-DB | 4.200 | 3.950 | 2.000 | 2.135 | 1.500 | 1.510 | 1.500 | 1.700 | 660 |
| TTE-XL-5000-DB | 5.300 | 5.000 | 3.000 | 3.135 | 1.500 | 1.510 | 1.250 | 1.450 | 810 |

| Werkstoff | Zulassung | Dokumentation | Blatt |
|--------------|--|------------------------|---------|
| Stahl S235JR | Allgemeine Bauaufsichtliche Zulassung Z-38.11-86 | Prüfzeugnis 1x Deutsch | 1 von 2 |



Krampitz

**Standardausrüstung:**

- Berstsicherung
- Domeinstieg DN 600 / Kranösen
- Anschlußmuffen lt. Stutzentabelle
- Einstiegsstufen im Tank für Revision
- Schwimmerinhaltsanzeige
- Befüllrohr 2" / Typenschild
- Staubschutzkappen

Zubehörpaket

- Entlüftungsstutzen 2" mit Haube
- Vorlauf 1", Kugelhahn 1", Winkel 90° 1"
- Restentleerung 1/2" mit KFE-Hahn 1/2"
- Reduzierung 2" x 3/4" (2x), Reduzierung 2" x 1" (2x)
- Blindstopfen 2" (4x) / Krampitz Sealfix 10 ml

Zubehör optional:

- Auffangwanne Typ TW-XL
- Standsäule spezial
- Elektronische Inhaltsanzeige
- Überfüllsicherung/Niveaustandgeber
- Pumpen / Tankheizung
- Befüllstutzen mit Rohrwinkel 2", 45° und TW-Anschluss K, 2"

Korrosionsschutz:

- Außen: L-A-1-Lackierung RAL 7032
- Innen: roh, geölt

Sonderausstattung:

- Lackierung in allen RAL-Farben

Stutzentabelle**Pos. Nennweite Anschluss**

| | | | | | |
|---|----------|-------------------------|----|------------|----------------|
| 1 | Muffe G2 | Befüllung / Füllrohr | 9 | Muffe G2 | Reserve |
| 2 | Muffe G2 | Reserve | 10 | Muffe G2 | Rücklauf |
| 3 | Muffe G2 | Grenzwertgeber | 11 | Muffe G2 | Überlauf |
| 4 | Muffe G2 | Schwimmerinhaltsanzeige | 12 | Muffe G2 | Überlauf |
| 5 | Muffe G2 | Entlüftung | 13 | Muffe G1 | Vorlauf |
| 6 | Muffe G2 | Niveaustandgeber | 14 | Muffe G1/2 | Restentleerung |
| 7 | Muffe G2 | Reserve | 15 | DN 600 | Domeinstieg |
| 8 | Muffe G2 | Überfüllsicherung | 16 | Ø 115 mm | Berstsicherung |

Technische Änderungen vorbehalten!

| Werkstoff | Zulassung | Dokumentation | Blatt |
|--------------|--|------------------------|---------|
| Stahl S235JR | Allgemeine Bauaufsichtliche Zulassung Z-38.11-86 | Prüfzeugnis 1x Deutsch | 2 von 2 |