







serie de modelos Ficha técnica del producto: a partir de enero de 2024

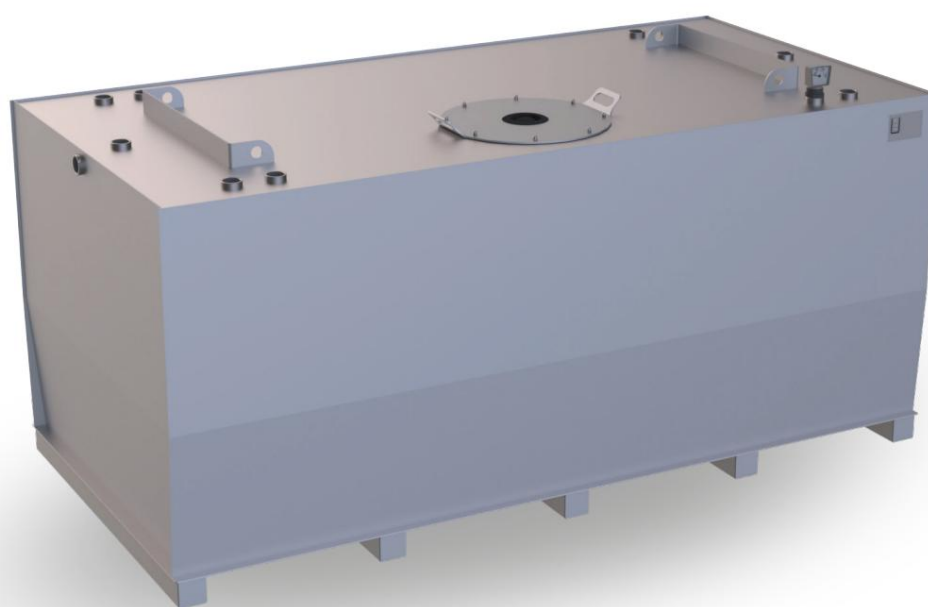
TTE-XL-DB Tanque diario de pared simple XL



Krampitz

KUBISCH GUT

Característica	Área de aplicación / medios		Transporte / instalación	
				
E1 de pared simple	E12 peligroso para las aguas subterráneas	E19 Punto de inflamación >55°C	E3 limpio y transportable	E9 Uso interior



El TTE-XL sirve como tanque diario para suministrar combustible o aceite lubricante a las unidades. Debido a su estructura y equipamiento, el tanque cumple con los requisitos para su uso en sistemas de energía de emergencia según VDE 107/108. Debido a su volumen, el TTE-XL también puede funcionar como tanque de almacenamiento. Es adecuado para su instalación tanto en edificios como en contenedores de sistema. El

La zona de instalación debe ser plana, resistente y estar diseñada como bandeja colectora. Si no hay espacio de recolección disponible en el sitio, se debe utilizar una bandeja de recolección. El diseño cúbico del TTE-XL garantiza un uso óptimo del espacio. Se pueden implementar fácilmente dimensiones especiales en longitud, anchura y altura. Los únicos límites son la transportabilidad.

designación	volumen 100%	volumen 95%	longitud	longitud en total	Ancho	Ancho en total	Altura	Altura en total	Peso
	l	l	milímetros	milímetros	milímetros	milímetros	milímetros	milímetros	kg
TTE-XL-2500-DB	2.900	2.800	2.000	2.135	1.250	1.260	1.250	1.450	530
TTE-XL-3000-DB	3.400	3.300	2.000	2.135	1.500	1.510	1.250	1.450	595
TTE-XL-4000-DB	4.200	3.950	2.000	2.135	1.500	1.510	1.500	1.700	660
TTE-XL-5000-DB	5.300	5.000	3.000	3.135	1.500	1.510	1.250	1.450	810

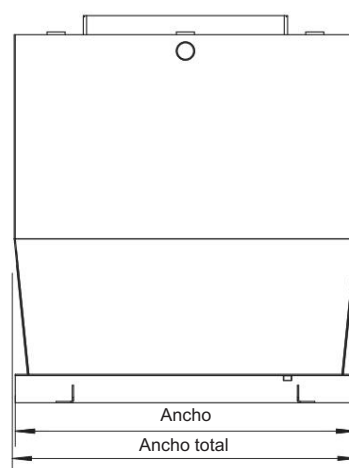
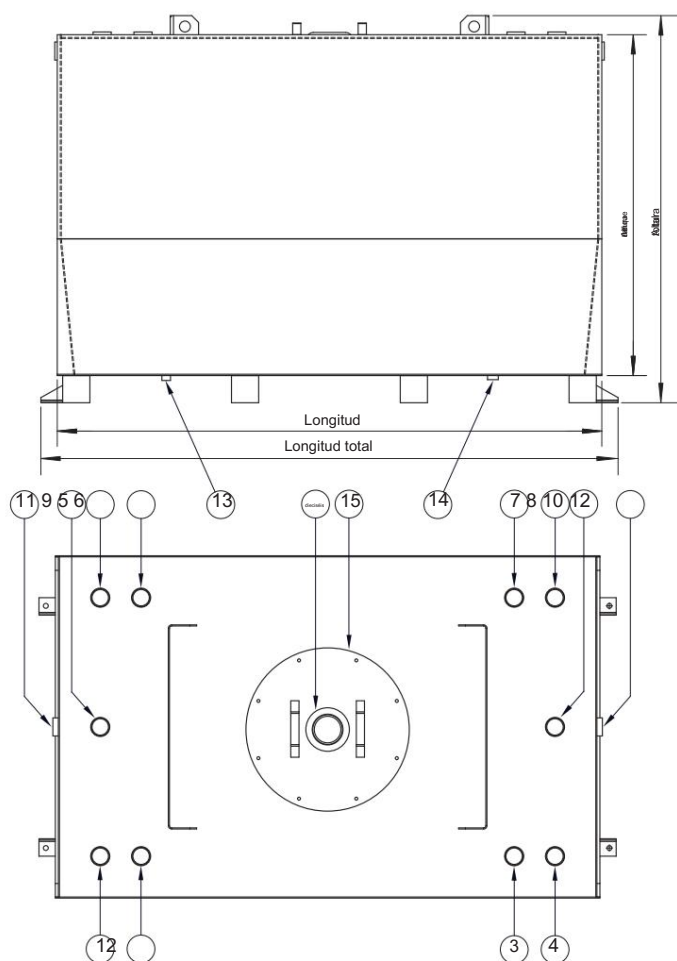
material	Permiso	documentación	Hoja
Acero S235JR	supervisores generales de edificios Aprobación Z-38.11-86	Certificado de prueba 1x alemán	1 de 2

TTE-XL-DB

Tanque diurno de pared simple XL



Krampitz



Equipamiento estándar: -

- protección contra explosiones - entrada de cúpula DN 600 / argollas de grúa - manguitos de conexión según la tabla de conexiones
- Pasos de entrada en el tanque para revisión.
- Visualización de contenido flotante
- Tubo de llenado 2" / placa de identificación
- Tapas antipolvo

Paquete de accesorios

- Puerto de ventilación de 2" con capota
- Caudal 1", válvula de bola 1", ángulo 90° 1"
- Vaciado residual 1/2" con grifo KFE 1/2"
- Reducción 2" x 3/4" (2x), Reducción 2" x 1" (2x)
- Tapón ciego 2" (4x) / Krampitz Sealfix 10 ml

Accesorios opcionales:

- Bandeja recolectora tipo TW-XL
- Columna de soporte especial
- Visualización de contenido electrónico
- Protección contra sobrellenado/indicador de nivel
- Bombas / calentamiento de tanques
- Boca de llenado con ángulo de tubo de 2", 45° y conexión TW K, 2"

Protección contra la corrosión:

- Exterior: Pintura LA-1 RAL 7032
- Interior: crudo, aceitado

Equipamiento especial:

- Pintura en todos los colores RAL.

Mesa de boquillas

Pos. Conexión diámetro nominal

1 manguito de llenado/tubo de llenado G2

Reserva G2 de 2 mangas

Interruptor de límite G2 de 3 mangas

Pantalla de contenido flotante G2 de 4 mangas

Ventilación G2 de 5 mangas.

Sensor de nivel G2 de 6 mangas

Reserva G2 de 7 mangas

8 Protección contra sobrellenado del manguito G2

9 Manga G2 reserva

10 Manga G2 retorno

11 Manguito rebosadero G2

12 Manga G2 rebosadero

13 Manguito flujo G1

14 Manguito G1/2 vaciado residual

15 DN 600

Entrada de domo

16 Ø 115 mm protección contra explosiones

¡Se reservan cambios técnicos!

material	Permiso	documentación	Hoja
Acero S235JR	Aprobación de la autoridad general de construcción Z-38.11-86	Certificado de prueba 1x alemán	2 de 2