





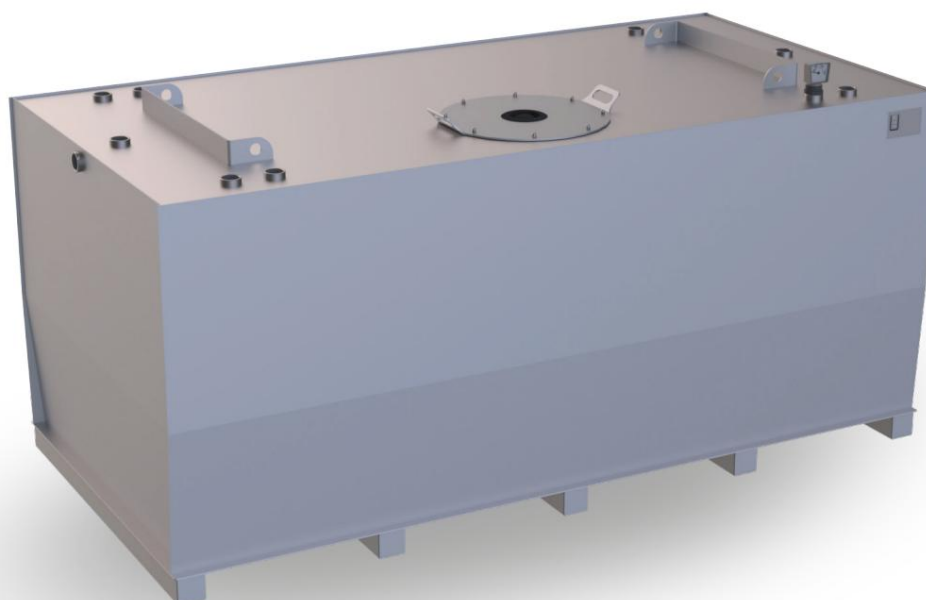


série de modèles	Fiche technique du produit - à partir de janvier 2024	
TTE-XL-DB	Cuve journalière simple paroi XL	

Caractéristique	Domaine d'application / média		Transport / installation	
				
E1 à simple paroi	E12 dangereux pour les eaux souterraines	E19 Point d'éclair >55°C	E3 nettoyé et transportable	E9 Utilisation intérieure

Krampitz



Le TTE-XL sert de réservoir journalier pour alimenter les unités en carburant ou en huile lubrifiante. Grâce à sa structure et à son équipement, le réservoir répond aux exigences d'utilisation dans les systèmes d'alimentation de secours selon VDE 107/108. De par son volume, le TTE-XL peut également servir de réservoir de stockage. Il convient aussi bien pour une installation dans des bâtiments que dans des conteneurs système. Le

La zone d'installation doit être plane, portante et conçue comme un bac collecteur. S'il n'y a pas d'espace de collecte disponible sur place, un bac de collecte doit être utilisé. La conception cubique du TTE-XL garantit une utilisation optimale de l'espace. Des dimensions spéciales en longueur, largeur et hauteur peuvent être facilement mises en œuvre. Les seules limites sont la transportabilité.

désignation	volume 100%	volume 95%	longueur	longueur au total	Largeur	Largeur au total	Hauteur	Hauteur au total	Poids
	l	l	mm	mm	mm	mm	mm	mm	kg
TTE-XL-2500-DB	2 900	2 800	2 000	2 135	1 250	1 260	1 250	1 450	530
TTE-XL-3000-DB	3 400	3 300	2 000	2 135	1 500	1 510	1 250	1 450	595
TTE-XL-4000-DB	4 200	3 950	2 000	2 135	1 500	1 510	1 500	1 700	660
TTE-XL-5000-DB	5 300	5 000	3 000	3 135	1 500	1 510	1 250	1 450	810

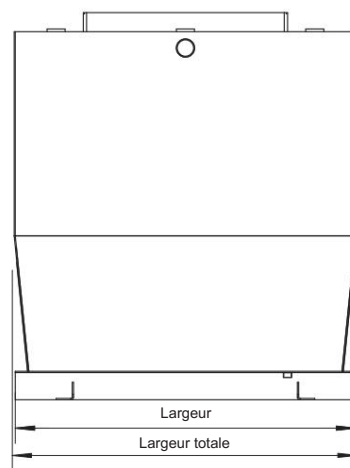
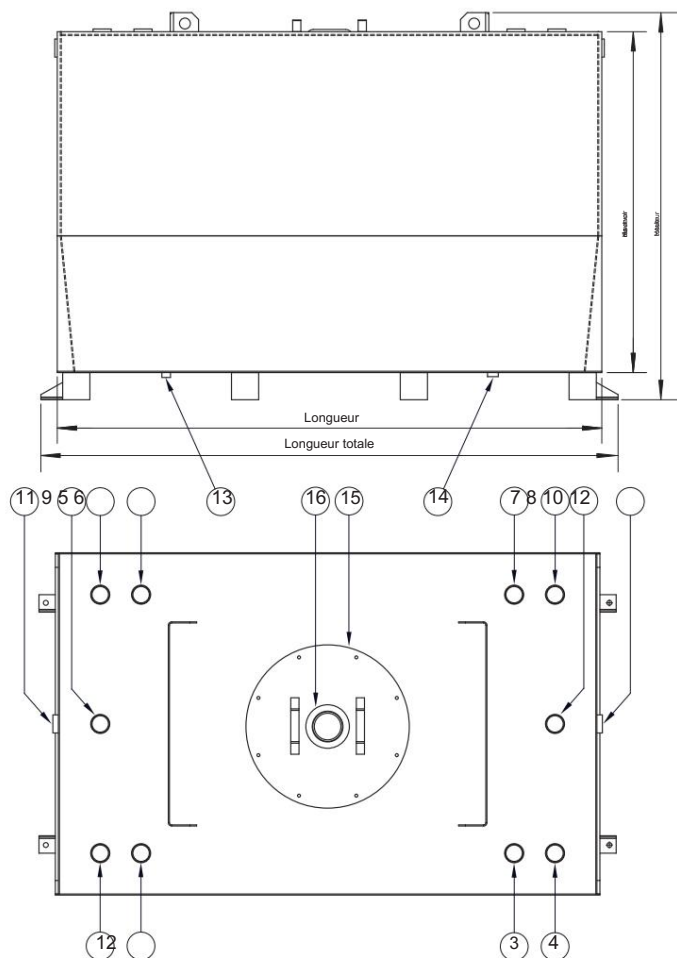
matériel	Permis	Documentation	Feuille
Acier S235JR	Surveillants généraux des bâtiments Agrément Z-38.11-86	Certificat de test 1x allemand	1 sur 2

TTE-XL-DB

Cuve journalière simple paroi XL



Krampitz



Équipement standard : -

- protection contre l'éclatement - entrée de dôme DN 600 / œillets de grue - manchons de raccordement selon le tableau de raccordement
- Marches d'entrée dans le réservoir pour révision
- Affichage du contenu flottant
- Tuyau de remplissage 2" / plaque signalétique
- Capuchons anti-poussière

Pack d'accessoires

- Orifice de ventilation 2" avec hotte
- Débit 1", vanne à bille 1", angle 90° 1"
- Vidange résiduelle 1/2" avec robinet KFE 1/2"
- Réduction 2" x 3/4" (2x), Réduction 2" x 1" (2x)
- Bouchon aveugle 2" (4x) / Krampitz Sealfix 10 ml

Accessoires en option :

- Bac de collecte type TW-XL
- Colonne de support spéciale
- Affichage électronique du contenu -
- Protection anti-débordement/indicateur de niveau
- Chauffage pompes/réservoir
- Goulotte de remplissage avec angle de tube 2", 45° et raccord TW K, 2"

Protection contre la corrosion:

- Extérieur : peinture LA-1 RAL 7032
- Intérieur : brut, huilé

Équipement spécial:

- Peinture dans toutes les couleurs RAL

Tableau des buses

Pos. Diamètre nominal connexion

- 1 manchon G2 remplissage/tuyau de remplissage
- 2 manchons G2 réserve
- Fin de course G2 à 3 manchons
- Affichage du contenu du flotteur à 4 manchons G2
- 5 Manchon d'aération G2
- Capteur de niveau G2 à 6 manchons
- Réserve 7 manchons G2
- 8 Manchon de protection anti-débordement G2

- 9 Réserve de manchon G2
- 10 Manche G2 retour
- 11 Trop-plein du manchon G2
- 12 Manchon G2 trop-plein
- 13 Manchon G1 débit
- 14 Manchon G1/2 vidange résiduelle
- 15DN600 Dôme d'entrée
- 16 Ø 115 mm protection contre l'éclatement

Modifications techniques réservées !

matériel	Permis	Documentation	Feuille
Acier S235JR	Agrément général des autorités de construction Z-38.11-86	Certificat de test 1x allemand	2 sur 2