

KTD-F-XL-A-C\*

# Lagertank doppelwandig - Außenaufstellung

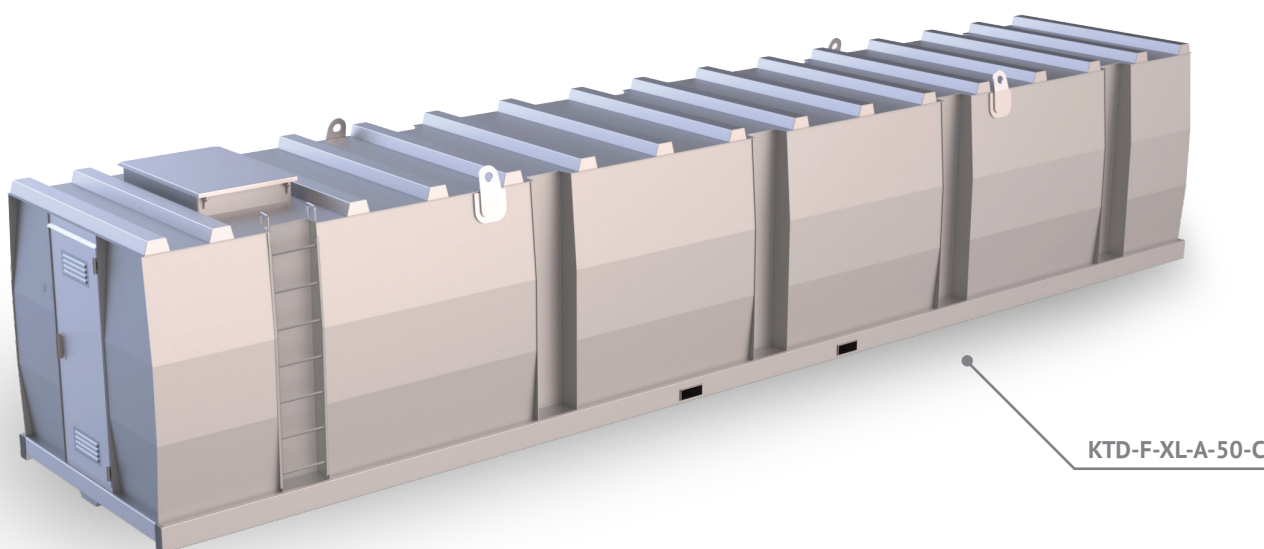
inkl. Innenbeschichtung UREA



# Krampitz



Eigenschaft		Einsatzbereich / Medien			Aufstellung	
E2 doppelwandig	E12 Grund- wassergefährdend	E3 gereinigt transportabel	E23 Erdbebenzone 1	E32 Innenbeschichtung	E8 Ausseneinsatz	



KTD-F-XL-A-50-C

\* entspricht KTD-F in Zulassung Z-38.12-312 Anlage 3 Seite 1/3

Der KTD-F-XL dient der Lagerung wassergefährdender Medien mit erhöhter Dichte bis  $1,2 \text{ g/cm}^3$  wie z. B. wässrige Harnstofflösung. Die Aufstellung ist außerhalb von Gebäuden bzw. im Freien konzipiert. Kennzeichnend ist sein doppelwandiger, kubischer Aufbau. Die Aufstellung erfolgt auf einer ebenen, tragfähigen Fläche. Der KTD-F-XL kann problemlos mittels Gabelstapler, Hubwagen oder Kran transportiert werden. Der KTD-F-XL wird mit einer umfangreichen

Grundausrüstung geliefert, die einen sofortigen Einsatz ermöglicht. Als Sonderausstattung sind spezielle Innenbeschichtungen, Edelstahlausführungen, eine Thermoisolierung, Elektroheizung oder ein Heizregister für die Prozesswärmenutzung möglich. Der KTD-F-XL wird nach der allgemeinen bauaufsichtlichen Zulassung Z-38.12-312 gefertigt **und muss mit einem Vakuumleckanzeiger ausgerüstet werden.**

#### Vorteile dieses Systems sind:

- Sicherheit: hohe, statische Festigkeit und doppelwandige Konstruktion mit Vakuumleckanzeiger
- Lagerkapazität: optimales Raum-Inhalt-Verhältnis durch kubische Bauform
- Anordnung des Equipments geschützt in einer der Nischen des Tanks
- geringe Investitionskosten: zusätzliche Auffangwanne entfällt, tragfähiger Untergrund genügt
- Verschließen der Tanköffnungen mit einer Haube zum Schutz vor Witterung und Vandalismus

Technische Änderungen vorbehalten!

Werkstoff	Zulassung	Dokumentation	Blatt
Stahl S235JR	Allgemeine Bauaufsichtliche Zulassung Z-38.12-312	Prüfzeugnis 1-fach Deutsch	1 / 3

KTD-F-XL-A-C\*

# Lagertank doppelwandig - Außenaufstellung

inkl. Innenbeschichtung UREA

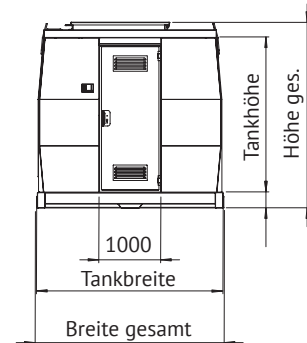
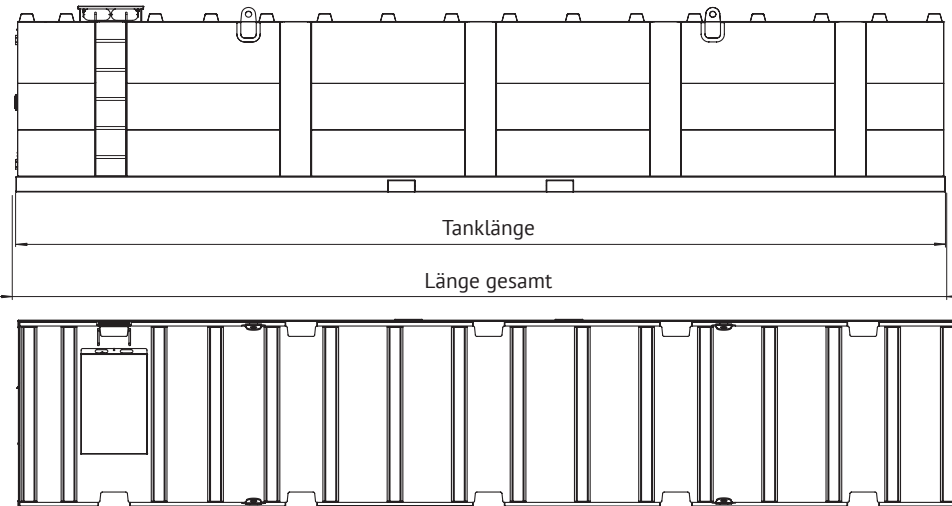


# Krampitz®



Tanktyp	Volumen 100%	Volumen 95%	Länge	Länge gesamt	Breite	Breite gesamt	Höhe	Höhe gesamt	Gewicht (leer)
Art.-Nr.	Liter	Liter	mm	mm	mm	mm	mm	mm	kg (ca.)
KTD-F-XL-A-50-C	51.250	48.790	11.970	12.010	2.370	2.420	2.000	2.410	8.320
KTD-F-XL-A-60-C	65.420	62.250	11.970	12.010	2.970	3.020	2.000	2.410	9.500
KTD-F-XL-A-75-C	79.380	75.640	11.970	12.010	2.970	3.020	2.500	2.900	11.220
KTD-F-XL-A-96-C	100.010	95.280	14.970	15.010	2.970	3.020	2.500	2.900	13.520

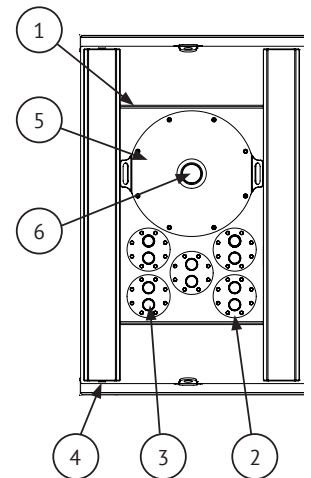
**Bitte beachten:** Transport nur im entleerten und gereinigten Zustand!



### Standardausrüstung:

- Bodengruppe mit durchlaufenden Längsträgern und integrierten Gabelstaplertaschen
- Robuster, kubischer, doppelwandiger Körper aus Stahl S235JR
- Aufstiegsleiter ab 10.000 ltr. (Aufstiegssprossen montiert in einer der äußeren Versteifungsnischen) inkl. 2 Haltegriffe auf dem Tankdach
- 4 Schwerlast-Kranösen zum Anheben im entleerten Zustand
- Haubenelement, bestehend aus:
  - Rahmen inkl. Deckel
  - 2 Rohrdurchführungen 300 x 100 mm mit Blindplatte (inkl. Schrauben, U-Scheiben, Muttern)
  - Gasdruckdämpfer, Vorhängeschloss
- Dachbaugruppe bestehend aus:
  - Domeinstieg DN 600 mit Domdeckel
  - inkl. Schrauben, U-Scheiben, Muttern
  - Moosgummivierkantprofil 8 x 12 mm, selbstklebend
- Einstiegsstufen im Tank für Revision
- Typenschild
- Berstsicherung 115 mm
- 5 Anschlussflansche für Flanschadapter DN 160 (AØ 240)
  - 5 Flanschadapter mit je 2 Muffen 2"

- 1.) Haubenelement
- 2.) Flansch DN 160
- 3.) Muffe 2"
- 4.) Multifixpunkt
- 5.) Revisionsöffnung
- 6.) Berstsicherung



### Korrosionsschutz:

- Innen: Innenbeschichtung
- Außen: Beschichtung L-A-3, RAL 7032

### Zubehör optional:

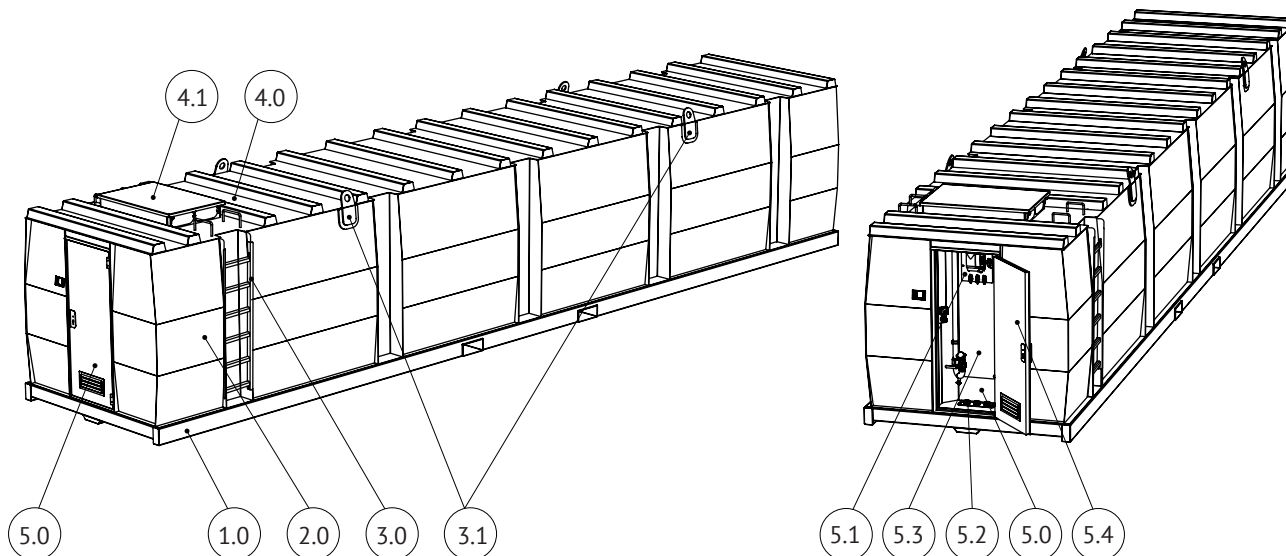
- Zusätzliche Niveaustandgeber
- Überfüllsicherung mit Hupe und Blitzlicht
- Filter, Pumpen, Elektrische Tankheizung
- Ausrüstung für Sondermedien >55°C

### Sonderausstattung:

- Lackierung in weiteren RAL-Farben

Technische Änderungen vorbehalten!

Werkstoff	Zulassung	Dokumentation	Blatt
Stahl S235JR	Allgemeine Bauaufsichtliche Zulassung Z-38.12-312	Prüfzeugnis 1-fach Deutsch	2 / 3



### Standardausrüstung:

- 1.0 Bodengruppe mit durchlaufenden Längsträgern und integrierten Gabelstaplertaschen
- 2.0 Robuster, kubischer, doppelwandiger Körper aus Stahl S235JR
- 3.0 Aufstiegsleiter (Aufstiegssprossen montiert in eine der äußeren Versteifungsnischen) inkl. 2x Haltegriffe auf dem Tankdach
- 3.1 Schwerlast-Kranösen zum Anheben im entleerten Zustand
- 4.0 Tankdach (selbsttragende, einwandige Konstruktion)
- 4.1 Haubenelement auf Tankdach montiert, bestehend aus:
  - Verschlusshaube mit Gasdruckfeder und Griffleiste
  - Domeinstieg DN 600
  - Anschlussschnittstellen (Muffe 2")
- 5.0 Funktionsnische stirnseitig  
Abmessungen: Breite - 1 000 mm, Tiefe - 500 mm, Höhe - 2 000 mm  
bestehend aus:
  - 5.1 Vakuumleckwarngerät mit Bauartzulassung (nicht im Tankpreis enthalten)
  - 5.2 Kabeldurchführung im Boden
  - 5.3 Montageblech
  - 5.4 Feuerschutztür (F30) (optional)

Technische Änderungen vorbehalten!

Werkstoff	Zulassung	Dokumentation	Blatt
Stahl S235JR	Allgemeine Bauaufsichtliche Zulassung Z-38.12-312	Prüfzeugnis 1-fach Deutsch	3 / 3