






KTD-F-XL-A-A*

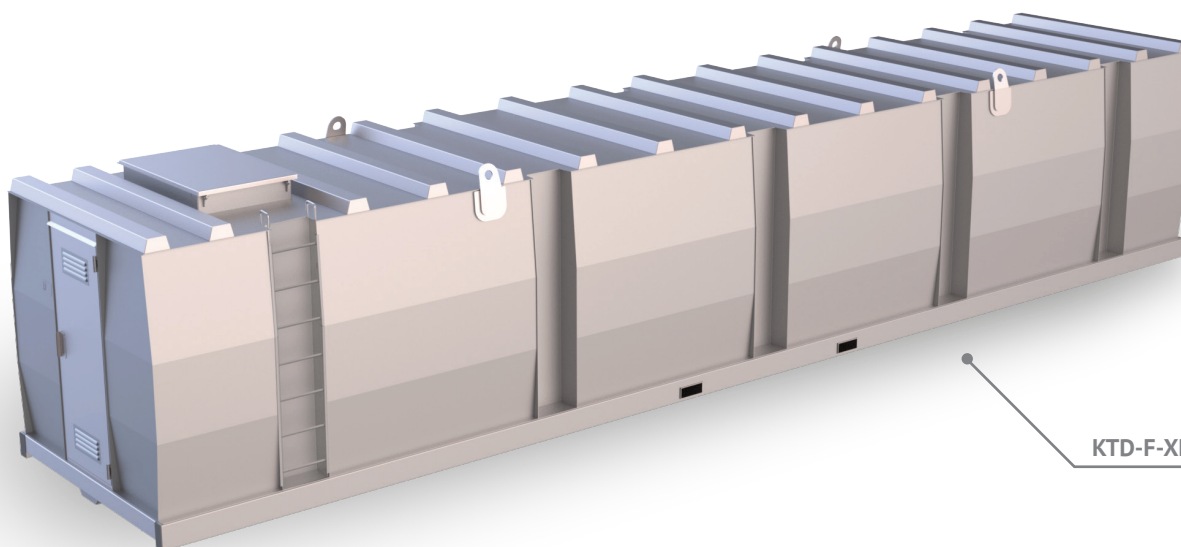
Lagertank doppelwandig - Außenaufstellung



Krampitz



Eigenschaft	Einsatzbereich / Medien			Aufstellung
				
E2 doppelwandig	E12 Grund- wassergefährdend	E19 Flammpunkt >55°C	E3 gereinigt transportabel	E8 Ausseneinsatz



KTD-F-XL-A-50-A

* entspricht KTD-F in Zulassung Z-38.12-312 Anlage 3 Seite 1/3

Der KTD-F-XL dient der Lagerung wassergefährdender Medien wie Heizöl, Diesel, Mineralöl und Prozesswasser sowie nach Materialbeständigkeitsliste in Zulassung. Die Aufstellung ist außerhalb von Gebäuden bzw. im Freien konzipiert. Kennzeichnend ist sein doppelwandiger, kubischer Aufbau. Die Aufstellung erfolgt auf einer ebenen, tragfähigen Fläche. Der KTD-F-XL kann problemlos mittels Gabelstapler, Hubwagen oder Kran transportiert werden.

Der KTD-F-XL wird mit einer umfangreichen Grundausstattung geliefert, die einen sofortigen Einsatz ermöglicht. Als Sonderausstattung sind spezielle Innenbeschichtungen, Edelstahlausführungen, eine Thermoisolierung, Elektroheizung oder ein Heizregister für die Prozesswärmenutzung möglich. Der KTD-F-XL wird nach der allgemeinen bauaufsichtlichen Zulassung Z-38.12-312 gefertigt **und muss mit einem Vakuumleckanzeiger ausgerüstet werden.**

Vorteile dieses Systems sind:

- Sicherheit: hohe, statische Festigkeit und doppelwandige Konstruktion mit Vakuumleckanzeiger
- Lagerkapazität: optimales Raum-Inhalt-Verhältnis durch kubische Bauform
- Anordnung des Equipments geschützt in einer der Nischen des Tanks
- geringe Investitionskosten: zusätzliche Auffangwanne entfällt, tragfähiger Untergrund genügt
- Verschließen der Tanköffnungen mit einer Haube zum Schutz vor Witterung und Vandalismus

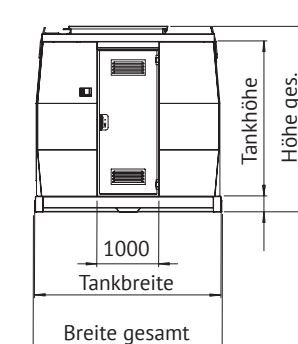
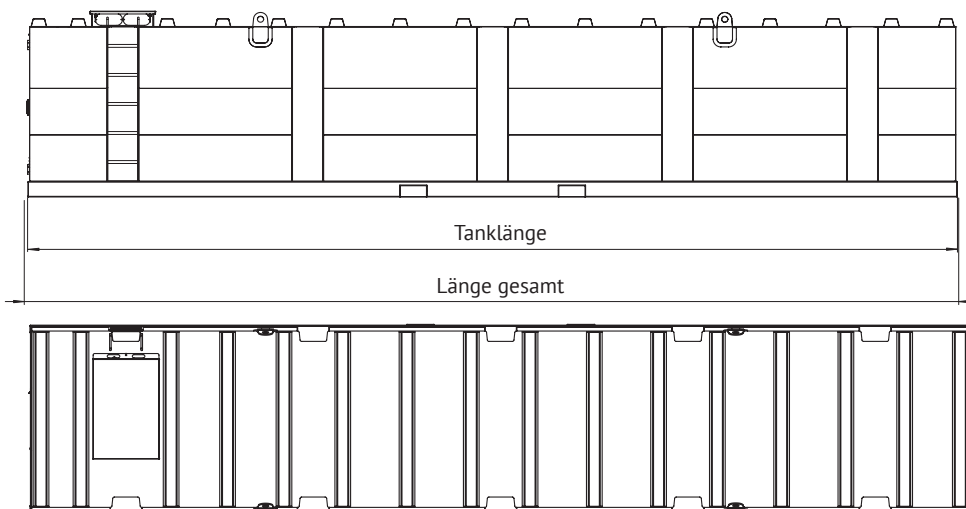
Technische Änderungen vorbehalten!

Werkstoff	Zulassung	Dokumentation	Blatt
Stahl S235JR	Allgemeine Bauaufsichtliche Zulassung Z-38.12-312	Prüfzeugnis 1-fach Deutsch	1 / 3



Tanktyp	Volumen 100%	Volumen 95%	Länge	Länge gesamt	Breite	Breite gesamt	Höhe	Höhe gesamt	Gewicht (leer)
Art.-Nr.	Liter	Liter	mm	mm	mm	mm	mm	mm	kg (ca.)
KTD-F-XL-A-50-A	51.250	48.790	11.970	12.010	2.370	2.420	2.000	2.410	8.320
KTD-F-XL-A-60-A	65.420	62.250	11.970	12.010	2.970	3.020	2.000	2.410	9.500
KTD-F-XL-A-75-A	79.380	75.640	11.970	12.010	2.970	3.020	2.500	2.900	11.220
KTD-F-XL-A-96-A	100.010	95.280	14.970	15.010	2.970	3.020	2.500	2.900	13.520

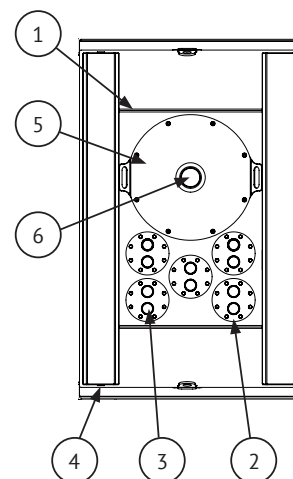
Bitte beachten: Transport nur im entleerten und gereinigten Zustand!



Standardausrüstung:

- Bodengruppe mit durchlaufenden Längsträgern und integrierten Gabelstaplertaschen
- Robuster, kubischer, doppelwandiger Körper aus Stahl S235JR
- Aufstiegsleiter (Aufstiegsprossen montiert in einer der äußeren Versteifungsnischen) inkl. 2 Haltegriffe auf dem Tankdach
- 4 Schwerlast-Kranösen zum Anheben im entleerten Zustand
- Haubenelement, bestehend aus:
 - Rahmen inkl. Deckel
 - 2 Rohrdurchführungen 300 x 100 mm mit Blindplatte (inkl. Schrauben, U-Scheiben, Muttern)
 - Gasdruckdämpfer, Vorhängeschloss
- Dachbaugruppe bestehend aus:
 - Domeinstieg DN 600 mit Domdeckel
 - inkl. Schrauben, U-Scheiben, Muttern
 - Moosgummivierkantprofil 8 x 12 mm, selbstklebend
- Funktionsnische, stirnseitig exklusive Verschlussstür (optional) Breite - 1.000 mm, Tiefe - 500 mm, Höhe - 2.000 mm
- Einstiegsstufen im Tank für Revision
- Typenschild
- Berstsicherung 115 mm
- 5 Anschlussflansche für Flanschadapter DN 160 (AØ 240)
- 5 Flanschadapter mit je 2 Muffen 2"

- 1.) Haubenelement
- 2.) Flansch DN 160
- 3.) Muffe 2"
- 4.) Multifixpunkt
- 5.) Revisionsöffnung
- 6.) Berstsicherung



Korrosionsschutz:

- Innen: roh, geölt
- Außen: Beschichtung L-A-3, RAL 7032

Zubehör optional:

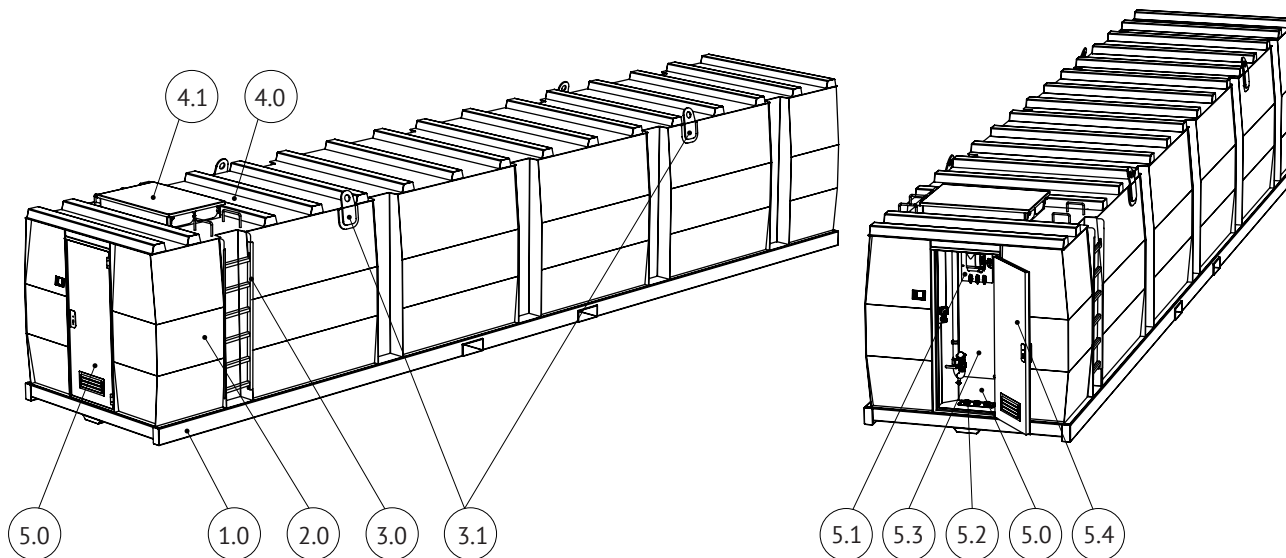
- Zusätzliche Niveaustandgeber
- Überfüllsicherung mit Hupe und Blitzlicht
- Filter, Pumpen, Elektrische Tankheizung
- Ausrüstung für Sondermedien >55°C

Sonderausstattung:

- Lackierung in weiteren RAL-Farben
- Innenbeschichtung

Technische Änderungen vorbehalten!

Werkstoff	Zulassung	Dokumentation	Blatt
Stahl S235JR	Allgemeine Bauaufsichtliche Zulassung Z-38.12-312	Prüfzeugnis 1-fach Deutsch	2 / 3



Standardausrüstung:

- 1.0 Bodengruppe mit durchlaufenden Längsträgern und integrierten Gabelstaplertaschen
- 2.0 Robuster, kubischer, doppelwandiger Körper aus Stahl S235JR
- 3.0 Aufstiegsleiter (Aufstiegssprossen montiert in eine der äußeren Versteifungsnischen) inkl. 2x Haltegriffe auf dem Tankdach
- 3.1 Schwerlast-Kranösen zum Anheben im entleerten Zustand
- 4.0 Tankdach (selbsttragende, einwandige Konstruktion)
- 4.1 Haubenelement auf Tankdach montiert, bestehend aus:
 - Verschlusshaube mit Gasdruckfeder und Griffleiste
 - Domeinstieg DN 600
 - Anschlussschnittstellen (Muffe 2")
- 5.0 Funktionsnische stirnseitig
Abmessungen: Breite - 1 000 mm, Tiefe - 500 mm, Höhe - 2 000 mm bestehend aus:
- 5.1 Vakuumleckwarngerät mit Bauartzulassung (nicht im Tankpreis enthalten)
- 5.2 Kabeldurchführung im Boden
- 5.3 Montageblech
- 5.4 Feuerschutztür (F30) (optional)

Technische Änderungen vorbehalten!

Werkstoff	Zulassung	Dokumentation	Blatt
Stahl S235JR	Allgemeine Bauaufsichtliche Zulassung Z-38.12-312	Prüfzeugnis 1-fach Deutsch	3 / 3