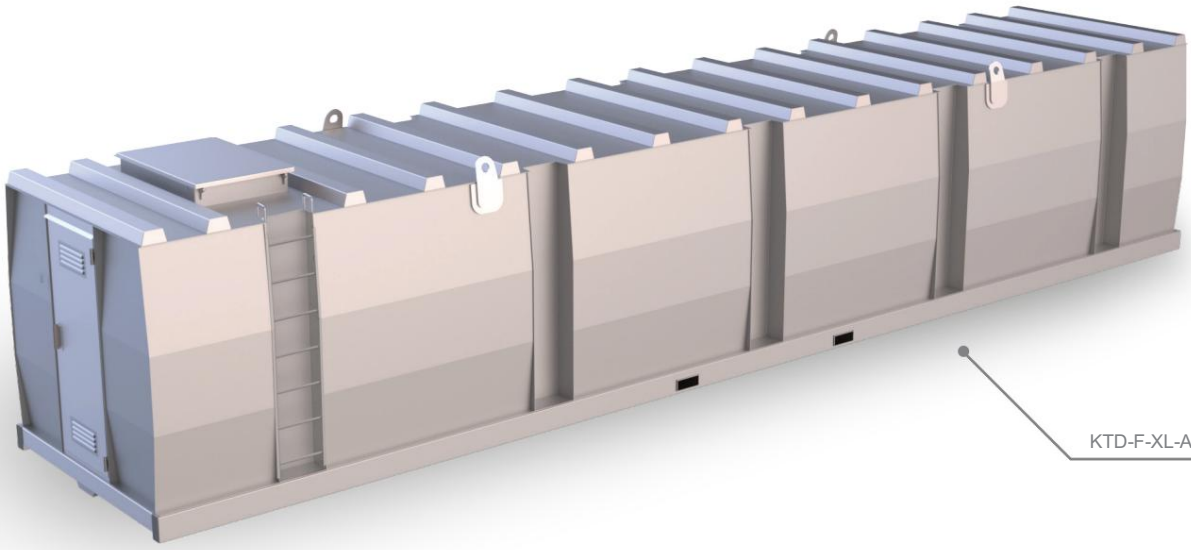


Serie	Ficha técnica del producto - Versión 5.2025
KTD-F-XL-AA *	Tanque de almacenamiento de doble pared - instalación al aire libre



Característica	Área de aplicación / Medios			Póngase en fila
E2 de doble pared	E12 Básico peligroso para el agua	E19 Punto de inflamación >55°C	E3 limpio, portátil	E8 Despliegue de campo



KTD-F-XL-A-50-A

* corresponde a KTD-F en aprobación Z-38.12-312 Anexo 3 Página 1/3

El KTD-F-XL está diseñado para almacenar sustancias contaminantes del agua, como gasóleo de calefacción, diésel, aceite mineral y agua de proceso, así como sustancias incluidas en la lista de resistencia de materiales para su homologación. Está diseñado para su instalación en exteriores. Su característica distintiva es su construcción cúbica de doble pared. Su instalación requiere una superficie nivelada y resistente. El KTD-F-XL se puede transportar fácilmente con una carretilla elevadora, una transpaleta o una grúa.

El KTD-F-XL se suministra con un completo paquete de equipamiento estándar, lo que permite su uso inmediato. Las características opcionales incluyen revestimientos internos especiales, construcción de acero inoxidable, aislamiento térmico, calefacción eléctrica o un serpentín de calentamiento para el aprovechamiento del calor del proceso. El KTD-F-XL se fabrica de acuerdo con la aprobación general de la autoridad de construcción Z-38.12-312 y debe estar equipado con un detector de fugas de vacío.

Las ventajas de este sistema

- Seguridad: alta resistencia estática y construcción de doble pared con detector de fugas de vacío
- Capacidad de almacenamiento: relación óptima espacio-volumen gracias al diseño cúbico
- Equipo dispuesto en un lugar protegido dentro de uno de los nichos del tanque.
- Bajos costes de inversión: no se necesita una bandeja de goteo adicional, una superficie de carga es suficiente
- Sellar las aberturas del tanque con una tapa para protegerlo contra el clima y el vandalismo.

Especificaciones técnicas sujetas a cambios sin previo aviso.

material	Permiso	documentación	Hoja
Acero S235JR	Normativa general de construcción Aprobación Z-38.12-312	Certificado de competencia (1x alemán)	1/3

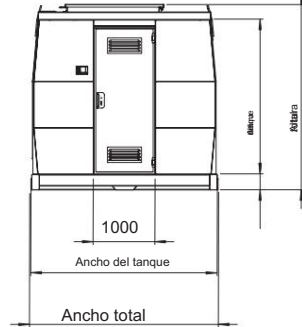
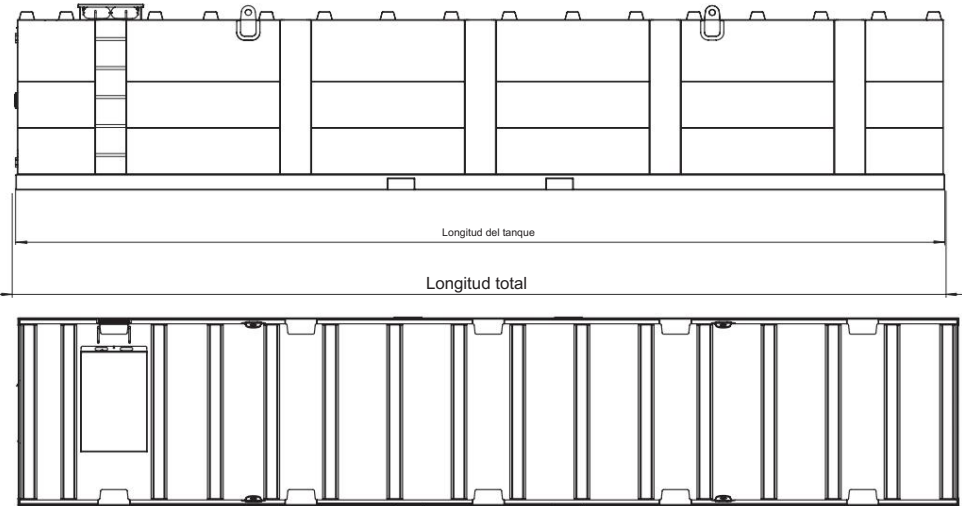
Serie Ficha técnica del producto - Versión 5.2025

KTD-F-XL-AA * Tanque de almacenamiento de doble pared - instalación al aire libre



Tipo de tanque	volumen 100%	volumen 95%	longitud	longitud en total	Ancho	Ancho en total	Altura	Altura en total	Peso (vacío)
Artículo Nro.	litro	litro	mm	mm	mm	mm	mm	mm	mm kg (aprox.)
KTD-F-XL-A-50-A 51.250		48.790	11.970	12.010	2.370	2.420	2.000	2.410	8.320
KTD-F-XL-A-60-A 65.420		62.250	11.970	12.010	2.970	3.020	2.000	2.410	9.500
KTD-F-XL-A-75-A 79.380		75.640	11.970	12.010	2.970	3.020	2.500	2.900	11.220
KTD-F-XL-A-96-A 100.010 95.280			14.970	15.010	2.970	3.020	2.500	2.900	13.520

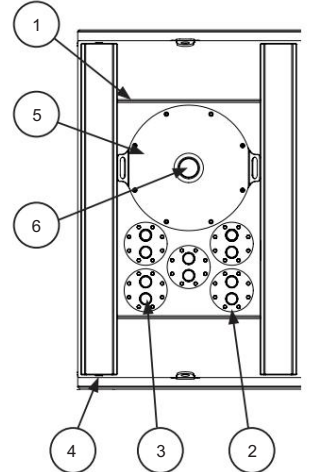
Atención: ¡ Transportar únicamente vacío y limpio!



Equipamiento estándar:

- Montaje de suelo con vigas longitudinales continuas y bolsillos integrados para montacargas
- Cuerpo robusto, cúbico y de doble pared fabricado en acero S235JR
- Escalera de acceso (peldaños de subida montados en uno de los nichos de refuerzo exteriores) que incluye 2 pasamanos en el techo del tanque
- 4 argollas de grúa de alta resistencia para levantar cuando está vacío
- Elemento de capota, compuesto por:
 - Marco con tapa incluida
 - 2 pasos de tubería de 300 x 100 mm con placa ciega (incl. tornillos, arandelas, tuercas)
 - Resorte de gas, candado
- Conjunto de cubierta compuesto por:
 - Acceso a cúpula DN 600 con cubierta de cúpula
 - incluye tornillos, arandelas y tuercas
 - Perfil cuadrado de gomaespuma 8 x 12 mm, autoadhesivo
- Nicho funcional, parte frontal con puerta de cerradura exclusiva (opcional) Ancho - 1.000 mm, Profundidad - 500 mm, Altura - 2.000 mm
- Escalones de entrada al tanque para revisión
- Placa de características
- Protección contra explosiones de 115 mm
- 5 bridas de conexión para adaptador de brida DN 160 (AØ 240)
- 5 adaptadores de brida, cada uno con 2 enchufes de 2"

- 1.) Elemento de capó
- 2.) Brida DN 160
- 3.) Manga de 2"
- 4.) Punto multifijo
- 5.) Apertura de revisión
- 6.) Protección contra explosiones



Protección contra la corrosión:

- Interior: crudo, aceitado
- Exterior: Recubrimiento LA-3, RAL 7032

Accesorios opcionales:

- Sensores de nivel adicionales
- Protección contra sobrellenado con bocina y luz intermitente.
- Filtros, bombas, calentador de tanque eléctrico
- Equipos para medios especiales >55°C

Equipamiento especial:

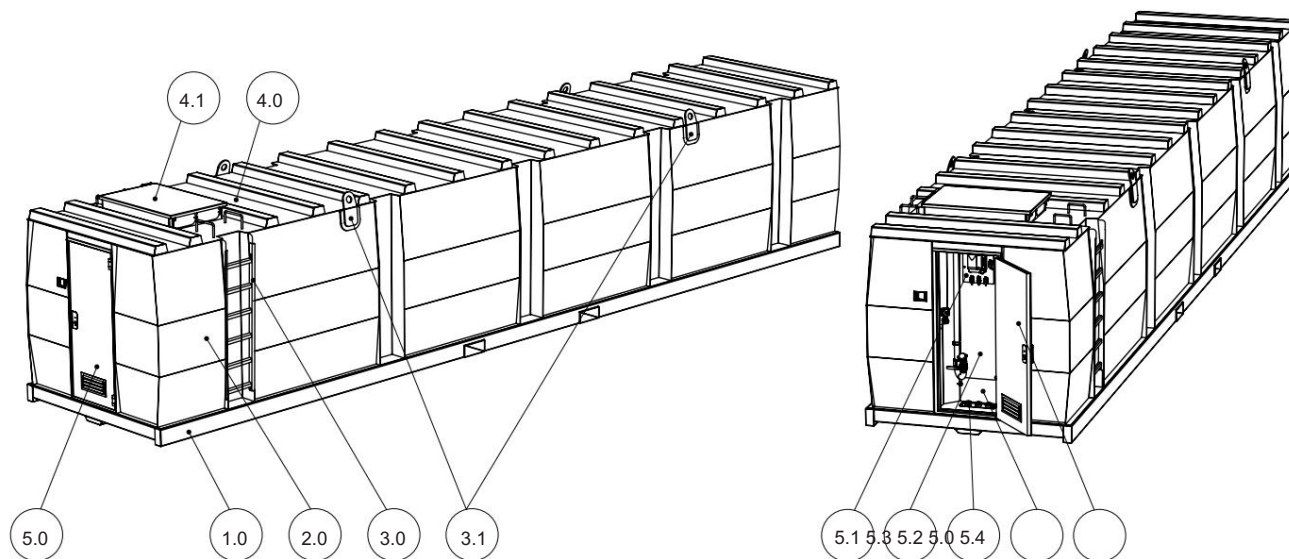
- Pintura en otros colores RAL
- Revestimiento interior

Especificaciones técnicas sujetas a cambios sin previo aviso.

material	Permiso	documentación	Hoja
Acero S235JR	Normativa general de construcción Aprobación Z-38.12-312	Certificado de competencia (1x alemán)	2/3



Krampitz



Equipamiento estándar:

- 1.0 Conjunto de suelo con vigas longitudinales continuas y huecos integrados para montacargas
- 2.0 Cuerpo robusto, cúbico y de doble pared fabricado en acero S235JR
- 3.0 Escalera de ascenso (peldaños de ascenso montados en uno de los (Nichos de refuerzo externos) incluidos 2 asideros en el techo del tanque)
- 3.1 Argollas de grúa de alta resistencia para elevación en vacío
- 4.0 Techo del tanque (construcción autoportante de una sola pared)
- 4.1 Elemento de capota montado sobre el techo del tanque, compuesto por:
 - Tapa con resorte de gas y manija
 - Entrada de cúpula DN 600
 - Interfaces de conexión (manga 2")
- 5.0 Nicho funcional frontal
Dimensiones: Ancho - 1000 mm, Profundidad - 500 mm, Altura - 2000 mm compuesto por:
 - 5.1 Dispositivo de detección de fugas de vacío con homologación de tipo (no incluido en el precio del tanque)
 - 5.2 Penetración de cables en el suelo
 - 5.3 Placa de montaje
 - 5.4 Puerta cortafuegos (F30) (opcional)

Especificaciones técnicas sujetas a cambios sin previo aviso.

material	Permiso	documentación	Hoja
Acero S235JR	Normativa general de construcción Aprobación Z-38.12-312	Certificado de competencia (1x alemán)	3/3