

KTD-FE-I-H

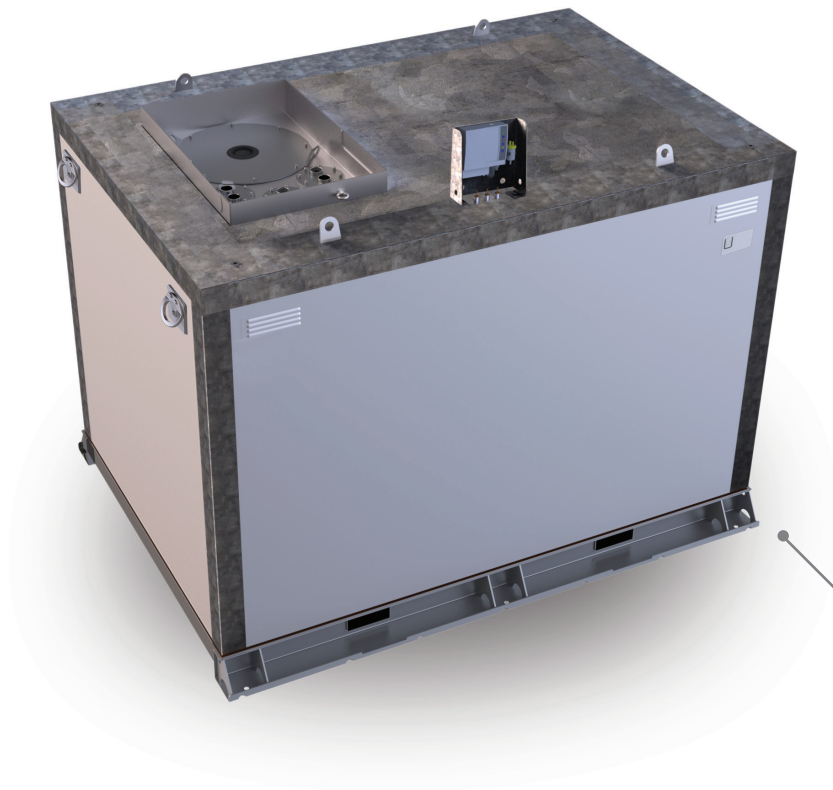
**Lagertank doppelwandig - Innenaufstellung**  
 Innenbeschichtung Harnstoff, Thermoisolierung 80 mm,  
 Erdbebenzone 1-3



# Krampitz



Eigenschaft		Einsatzbereich / Medien				Aufstellung	
<b>E2</b> doppelwandig	<b>E12</b> Grund- wassergefährdend	<b>E19</b> Flamm- punkt >55°C	<b>E3</b> gereinigt transportabel	<b>E23</b> Erdbebenzone 1-3	<b>E20</b> Thermoisoliert	<b>E24</b> Innenbeschich- tung Harnstoff	<b>E9</b> Innen- aufstellung



KTD-FE-I-10-H

Der KTD-FE ist ein doppelwandiger Lagertank aus Stahl in schwerer Bauart und dient der Lagerung wassergefährdender Medien mit erhöhter Dichte bis  $1,2 \text{ g/cm}^3$  wie z. B. wässrige Harnstofflösung. Die Aufstellung erfolgt auf einer ebenen und tragfähigen Fläche. Der KTD-FE kann problemlos mittels Gabelstapler oder Kran transportiert werden. Der KTD-FE wird mit einer umfangreichen Grund-

ausstattung geliefert, die einen sofortigen Einsatz ermöglicht. Als Sonderausstattung sind zum Beispiel Edelstahlausführungen, Elektroheizung und ein Heizregister für die Prozesswärmenutzung möglich. Der KTD-FE wird nach der allgemeinen bauaufsichtlichen Zulassung Z-38.12-312 aus Stahl S235JR gefertigt **und muss mit einem Vakuumleckanzeiger ausgerüstet werden.**

#### Vorteile dieses Systems sind:

- hohe statische Festigkeit und doppelwandige Konstruktion
- neugestaltete Bodenbaugruppe zur Fundamentbefestigung mittels Klebeankern (bauseits)
- optimales Raum-Inhalt-Verhältnis durch kubische Bauform

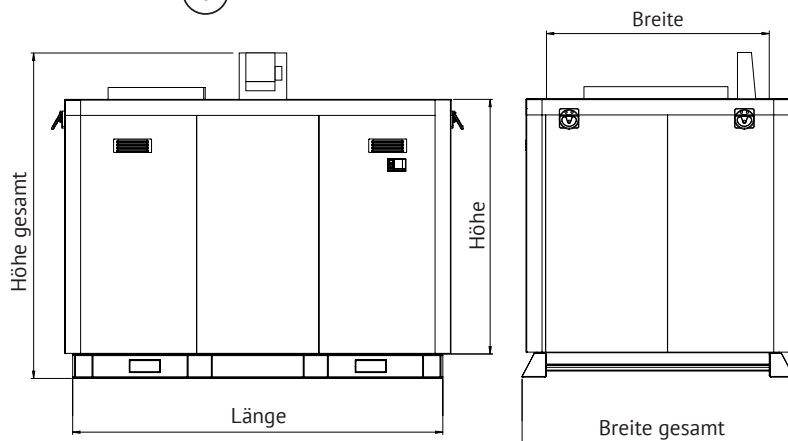
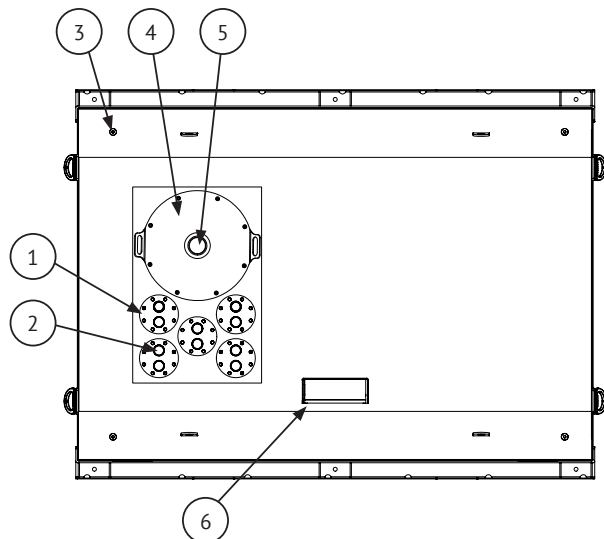
Technische Änderungen vorbehalten!

Werkstoff	Zulassung	Dokumentation	Blatt
Stahl S235JR	Allgemeine Bauaufsichtliche Zulassung Z-38.12-312	Prüfzeugnis 1-fach Deutsch	1 / 3



Tanktyp	Volumen 100%	Volumen 95%	Länge	Länge Gesamt	Breite	Breite Gesamt	Höhe	Höhe Gesamt	Gewicht (leer)
Art.-Nr.	Liter	Liter	mm	mm	mm	mm	mm	mm	kg (ca.)
KTD-FE-I-1-H	1095	1025	1000	1180	1000	1380	1250	1660	1043
KTD-FE-I-1.5-H	1660	1560	1500	1680	1000	1380	1250	1890	1287
KTD-FE-I-2.5-H	2670	2510	2000	2180	1000	1380	1500	2140	1668
KTD-FE-I-5-H	5380	5140	2000	2180	1500	1880	2000	2640	2293
KTD-FE-I-7-H	7280	6950	2000	2180	2000	2380	2000	2640	2756
KTD-FE-I-10-H	10770	10280	3000	3180	2000	2380	2000	2640	3750
KTD-FE-I-15-H	14590	13910	4000	4180	2000	2380	2000	2640	4677
KTD-FE-I-20-H	20000	19050	5500	5680	2000	2380	2000	2640	6465
KTD-FE-I-30-H	29200	27820	8000	8180	2000	2380	2000	2640	8186
KTD-FE-I-40-H	40320	38390	11000	11180	2000	2380	2000	2640	10858

**Bitte beachten:** Transport nur im entleerten und gereinigten Zustand!



- 1.) Flansch DN 160
- 2.) Muffe 2"
- 3.) Multifixpunkt
- 4.) Revisionsöffnung
- 5.) Berstsicherung
- 6.) Vakuumleckanzeiger (Elektronisch oder statisch)

Schwallwände:  
 KTD-FE-I-10-H 1x  
 KTD-FE-I-15-H 1x  
 KTD-FE-I-20-H 2x  
 KTD-FE-I-30-H 3x  
 KTD-FE-I-40-H 4x

#### Standardausrüstung:

- Bodengruppe mit durchlaufenden Längsträgern und integrierten Gabelstaplertaschen
- Robuster, kubischer, doppelwandiger Körper aus Stahl S235JR
- Thermoisolierung 80 mm
- Aufstiegsleiter entfällt bei Thermoisolierung
- 4 Schwerlast-Kranösen zum Anheben im entleerten Zustand (bis 5000 ltr. zwei Kranösen)
- Haubenelement, bestehend aus:
  - Rahmen
  - 2 Rohrdurchführungen 300 x 100 mm mit Blindplatte (inkl. Schrauben, U-Scheiben, Muttern)
  - Dachbaugruppe bestehend aus:
    - Domeinstieg DN 600 mit Domdeckel
    - inkl. U-Scheiben, Muttern
    - Moosgummivierkantprofil 8 x 12 mm, selbstklebend
- Einstiegsstufen im Tank für Revision
- Zurrösen
- Typenschild
- Berstsicherung 115 mm
- 5 Anschlussflansche für Flanschadapter DN 160 (AØ 240)
  - 5 Flanschadapter mit je 2 Muffen 2"
  - (4 Flanschen bei KTD-FE-I-1-H)

#### Korrosionsschutz:

- Innen: Innbeschichtung
- Außen: Beschichtung L-A-1, RAL 7032

#### Zubehör optional:

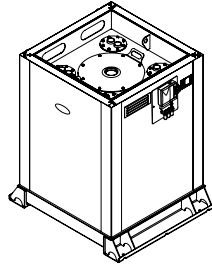
- Zusätzliche Niveaustandgeber
- Überfüllsicherung mit Hupe und Blitzlicht
- Filter, Pumpen, Elektrische Tankheizung
- Anlagensteuerung mit Zusatzfunktionen
- Aufstiegsleiter

#### Sonderausstattung:

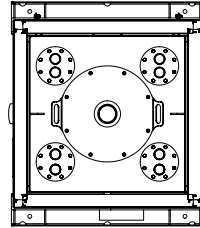
- Lackierung in weiteren RAL-Farben

Technische Änderungen vorbehalten!

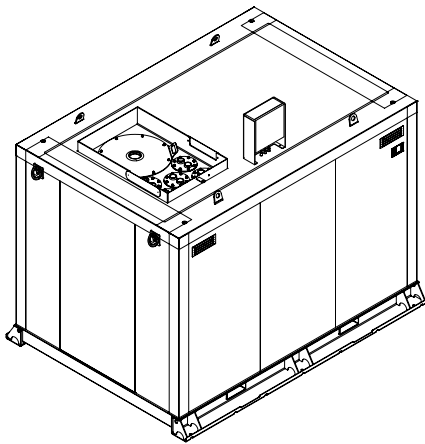
Werkstoff	Zulassung	Dokumentation	Blatt
Stahl S235JR	Allgemeine Bauaufsichtliche Zulassung Z-38.12-312	Prüfzeugnis 1-fach Deutsch	2 / 3



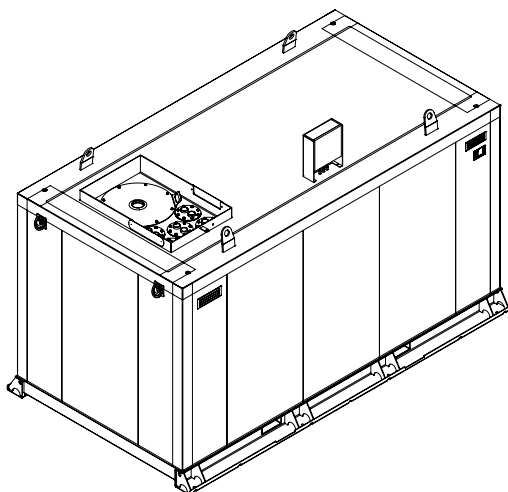
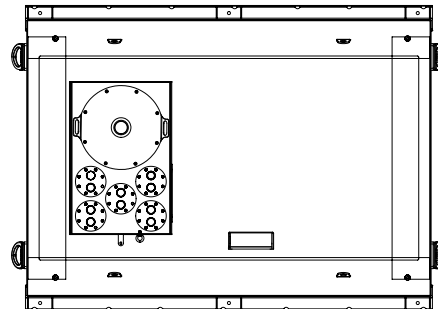
KTD-FE-I-1-H

**Besonderheiten KTD-FE-I-1 H**

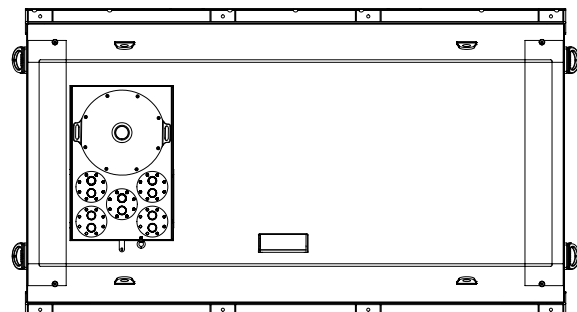
- Domeinstieg DN 500
- 4 Flansche mit Flanschadapter DN 160 (AØ 240) mit je 2 Muffen 2"
- Integrierter Haubrahmen



KTD-FE-I-10-H



KTD-FE-I-15-H



Technische Änderungen vorbehalten!

Werkstoff	Zulassung	Dokumentation	Blatt
Stahl S235JR	Allgemeine Bauaufsichtliche Zulassung Z-38.12-312	Prüfzeugnis 1-fach Deutsch	3 / 3